

Kymenlaakson maakunnallinen
lasten ja nuorten hyvinvointisuunnitelma
2020-2024

LAPSISTA, NUORISTA JA PERHEISTÄ VOIMAA KYMENLAAKSOON

Voidaan hyvin huomennakin!

II TOIMENPIDEOSA



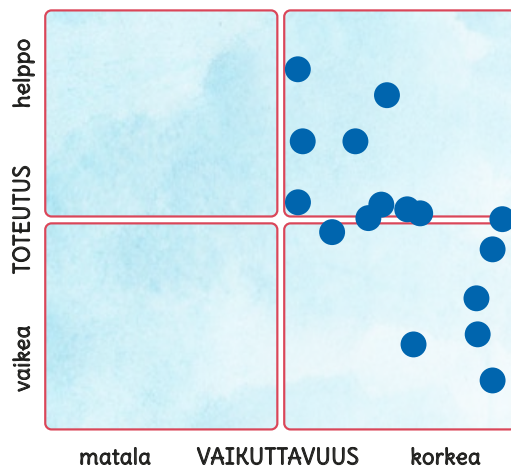
Kymenlaakson maakunnallinen lasten ja nuorten hyvinvointisuunnitelma 2020–2024

II TOIMENPIDEOSA

1 Seurattavat indikaattorit	3
1.1 Päätavoite I: Lasten, nuorten ja perheiden arjen hyvinvointi lisääntyy.....	4
1.2 Päätavoite II: Lasten, nuorten ja perheiden osallisuus ja yhteisöllisyys vahvistuvat.....	5
1.4 Päätavoite III: Lasten, nuorten ja perheiden parissa toimivien monialainen verkostotyö kehittyy ja jalkautuu.....	6
1.5 Muut seurattavat indikaattorit.....	7
1.6 Indikaattoreiden selitykset.....	8
2 Toimenpiteet	10
2.1 Kymsote.....	11
2.2 Haminan kaupunki.....	17
2.3 Kotkan kaupunki.....	22
2.4 Kouvolan kaupunki.....	27
2.5 Miehikkälän ja Virolahden kunnat.....	33
2.6 Pyhtään kunta.....	38
2.7 Ev. lut. seurakunnat.....	43
2.8 Järjestö 2.0.....	48
2.9 Kymenlaakson ensi- ja turvakotiyhdistys ry.....	53
2.10 MLL:n Kaakkois-Suomen piiri.....	58
2.11 Kaakkois-Suomen poliisilaitos, ennalta estävän toiminnan ryhmä.....	63
3 Vuosikello	68



Toimenpiteillä tavoiteltavien muutostoteutuksen helppouden ja vaikuttavuuden jakauma



1 | Seurattavat indikaattorit

Toimijoiden tulee vuosittain arvioida tehtyjen toimenpiteiden ja valintojen vaikuttavuuden toteutumista.

Kaikilla kappaleessa 2. kuvatuilla toimenpiteillä tavoitellaan muutoksia, joiden vaikuttavuus lasten, nuorten ja perheiden hyvinvointiin on korkea. Toimijat ovat arvioineet, että muutokset ovat välitavoitteesta riippuen joko helppoja tai vaikeita toteuttaa.

Seurannan ja arvioinnin välineinä käytetään indikaattoreita, joiden kautta kuvataan kymenlaaksolaisten lasten, nuorten ja perheiden hyvinvoinnin tilaa.

Indikaattorit on jaoteltu tässä asiakirjassa toimenpiteiden vaikuttavuutta arvioiviin indikaattoreihin ja muihin seurattaviin indikaattoreihin.

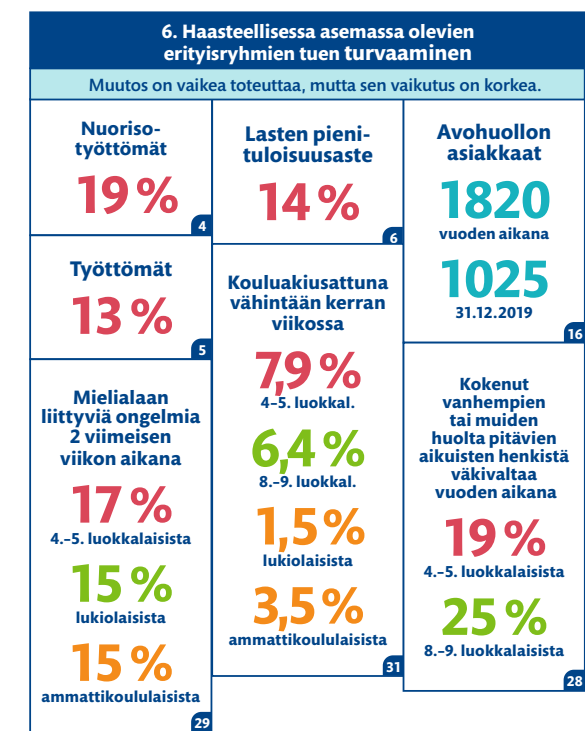
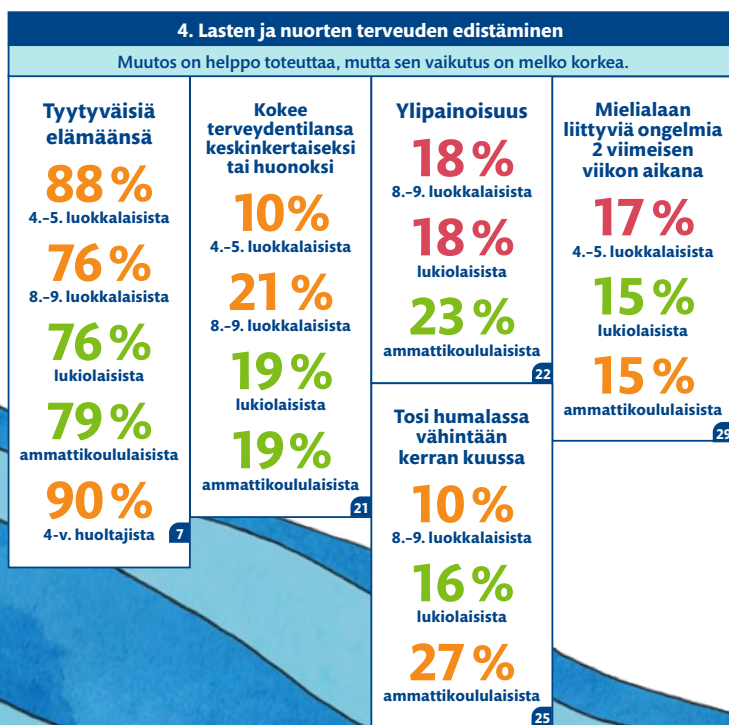
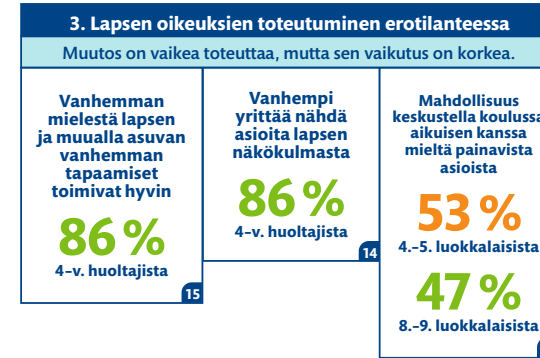
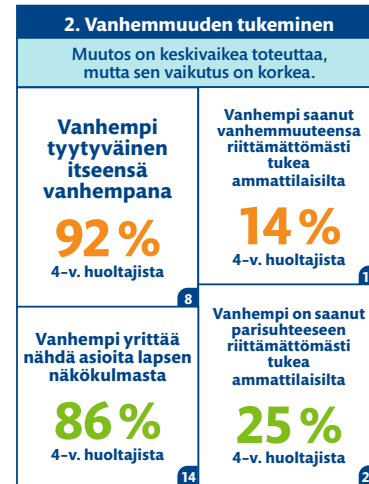
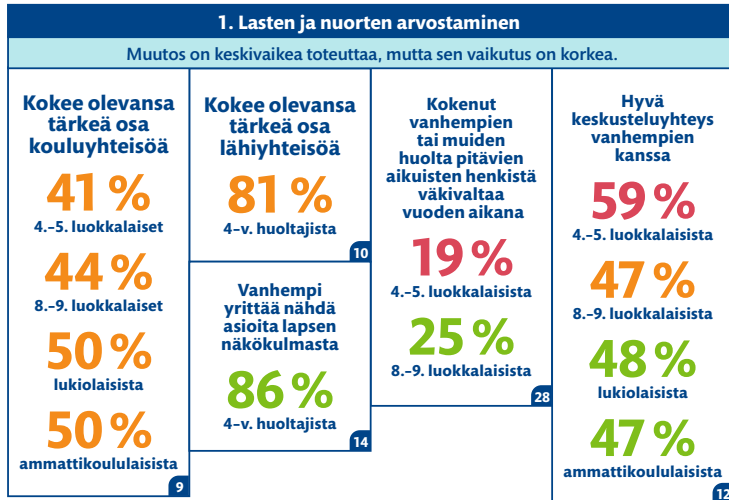
Indikaattoreissa käytettävät värit kertovat tutkimustulosta siitä, mikä on Kymenlaaksolaisten lasten, nuorten ja perheiden hyvinvoinnin tila suhteessa koko maahan.

1.1 | PÄÄTAVOITE I:

Lasten, nuorten ja perheiden arjen hyvinvointi lisääntyy

Välitavoitteet ja seurattavat indikaattorit:

Suhteessa koko maahan, tilanne Kymenlaaksossa on: ● hyvä, ● neutraali, ● huolestuttava.

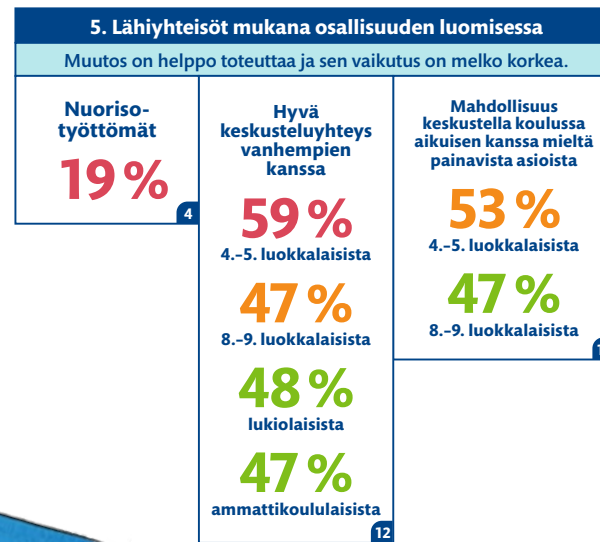


1.2 | PÄÄTAVOITE II:

Lasten, nuorten ja perheiden osallisuus ja yhteisöllisyys vahvistuvat

Välitavoitteet ja seurattavat indikaattorit:

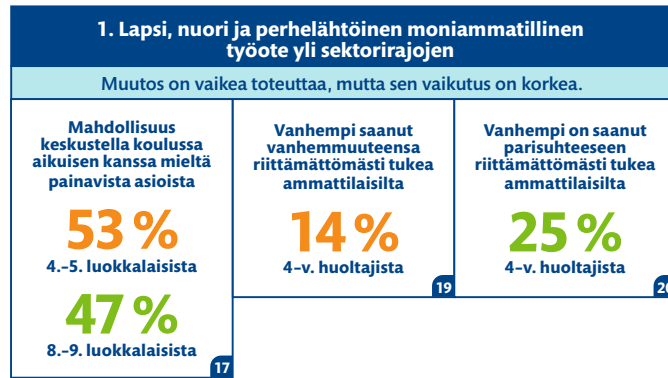
Suhteessa koko maahan, tilanne Kymenlaaksossa on: ● hyvä, ● neutraali, ● huolestuttava.



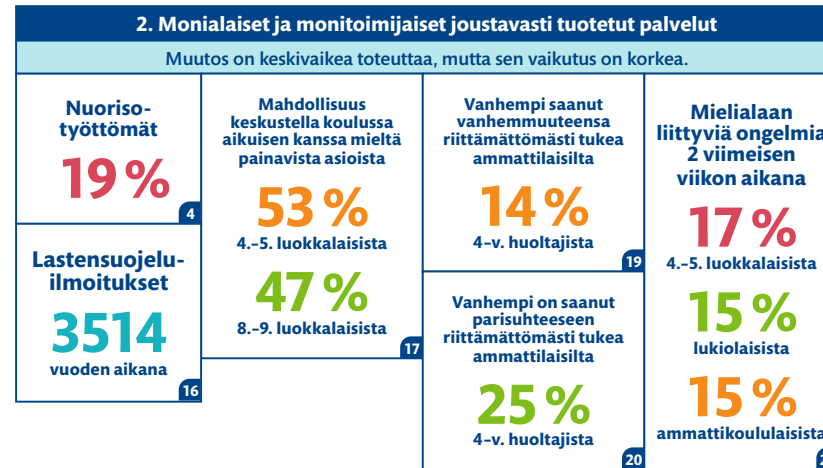
1.3 | PÄÄTAVOITE III:

Lasten, nuorten ja perheiden parissa toimivien monialainen verkostotyö kehittyy ja jalkautuu

Välitavoitteet ja seurattavat indikaattorit:



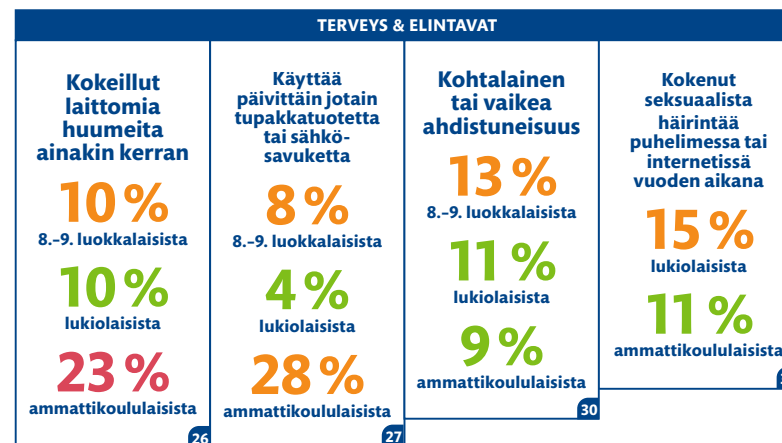
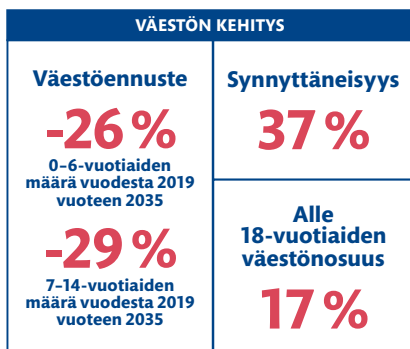
Suhteessa koko maahan, tilanne Kymenlaaksossa on: ● hyvä, ● neutraali, ● huolestuttava.



1.4 | Muut seurattavat indikaattorit

Välitavoitteet ja seurattavat indikaattorit:

Suhteessa koko maahan, tilanne Kymenlaaksossa on: ● hyvä, ● neutraali, ● huolestuttava.



1.5 | Indikaattoreiden selitykset

Väestön kehitys

1. Väestöennuste: kuvaa tulevaa väestönkehitystä vuodesta 2019 vuoteen 2035. Tilastokeskuksen väestöennusteet ovat ns. demografisia trendilaskelmia, joissa lasketaan mikä olisi alueen tuleva väestö, jos viime vuosien väestönkehitys jatkuisi samanlaisena. Kunnittaisia ennusteita laskettaessa tuotetaan myös ns. omavaraislaskelma, joka kuvaa, millainen väestönkehitys olisi ilman muuttoliikettä. 0–6-vuotiaiden määrä, **koko maa: -16,3%**. 7–15-vuotiaiden määrä, **koko maa: -22,7%**. | [Tilastokeskus 2019](#)

2. Synnyttäneisyys: ilmaisee vuosittain synnytysten lukumäärän tuhatta hedelmällisyyssiässä olevaa (15–49-vuotiaasta) naista kohti. Väestötietona käytetään keskiväkilukua. **Koko maa: 41,6%**. | [Tilastokeskus 2018](#)

3. Alle 18-vuotiaiden väestönosuus: ilmoittaa ko. ikäryhmän vakituisesti maassa asuvien osuuden vakituisesti maassa asuvasta väestöstä vuoden viimeisenä päivänä. **Koko maa: 19,2%**. | [Tilastokeskus 2018](#)

Elintaso & työssäkäynti

4. Nuorisotyöttömät: ilmaisee 15–24-vuotiaiden työttömien osuuden prosentteina 18–24-vuotiaasta työvoimasta. Nuorisotyötön on 15–24-vuotias työtön. **Koko maa: 12,3%**. | [Tilastokeskus ja TEM 2018](#)

5. Työttömät: ilmaisee työttömien osuuden prosentteina työvoimasta. **Koko maa: 9,7%**. | [Tilastokeskus ja TEM 2018](#)

6. Lasten pienituloisuusaste: kuvaa, kuinka suuri osa alueen alle 18-vuotiaista kuuluu kotitalouksiin, joiden tulot jäävät suhteellisen pienituloisuusrajan alapuolelle. Kyse on mittarista, joka kuvaa väestön asemaa suhteellisella tulojakaumalla. **Koko maa: 11,8%**. | [Tilastokeskus 2017](#)

Hyvinvointi, osallisuus & vapaa-aika

7. Tyytyväinen elämäänsä: perusopetus. 4. ja 5. luokkalaisista, **koko maa: 89,5%**. 8. ja 9. luokkalaisista, **koko maa 75,2%**. Lukiolaisista, **koko maa 74,5%**. Ammattikoululaisista, **koko maa 76,1%**. | [Kouluterveyskysely 2019](#) | 4-vuotiaiden huoltajista, **koko maa: 90,1%**. | [Lasten terveys, hyvinvointi ja palvelut \(LTH\) 2018](#)

8. Vanhempi tyytyväinen itseensä vanhempana: 4-vuotiaiden huoltajista, **koko maa: 90,7%**. | [Lasten terveys, hyvinvointi ja palvelut \(LTH\) 2018](#)

9. Kokee olevansa tärkeä osa koulu yhteisöä: perusopetus. 4. ja 5. luokkalaisista, **koko maa: 42,1%**. 8. ja 9. luokkalaisista, **koko maa: 43,1%**. Lukiolaisista, **koko maa: 51,4%**. Ammattikoululaisista, **koko maa: 51,1%**. | [Kouluterveyskysely 2019](#)

10. Kokee olevansa tärkeä osa lähiyhteisöä: 4-vuotiaiden huoltajista, **koko maan tilanne: 82,3%**. | [Lasten terveys, hyvinvointi ja palvelut \(LTH\) 2018](#)

11. Tuntee itsensä yksinäiseksi: Pitkäaikainen yksinäisyys heikentää lasten ja nuoren elämänlaatua ja hyvinvointia. Se se on riskitekijä psyykkiselle sekä fyysiselle terveydelle ja vaikuttaa psykososiaaliseen huonovointisuuteen. Lasten ja nuorten yksinäisyys on merkittävä kansanterveydellinen ongelma, jonka seuraukset voivat olla sekä yksilötasolla että yhteiskunnallisesti vakavia ja kalliita. Perusopetus 4. ja 5. luokkalaisista, **koko maa: 3,4%**. 8. ja 9. luokkalaisista, **koko maa 10,7%**. Lukiolaisista, **koko maa: 11,7%**. Ammattikoululaisista, **koko maa: 10,9%**. | [Kouluterveyskysely 2019](#)

12. Hyvä keskusteluyhteys vanhempien kanssa: perusopetus 4. ja 5. luokkalaisista, **koko maa: 61,7%**. 8. ja 9. luokkalaisista, **koko maa 46,6%**. Lukiolaisista, **koko maa 44,5%**. Ammattikoululaisista, **koko maa 46,1%**. | [Kouluterveyskysely 2019](#)

13. Harrastaa hengästyttävää liikuntaa vapaa-ajalla korkeintaan yhden tunnin viikossa: 8. ja 9. luokkalaisista, **koko maa: 28,3%**. Lukiolaisista, **koko maa: 27,1%**. Ammattikoululaisista, **koko maa: 43%**. | [Kouluterveyskysely 2019](#)

14. Vanhempi yrittää nähdä asioita lapsen näkökulmasta: 4-vuotiaiden huoltajista, **koko maan tilanne: 83,5%**. | [Lasten terveys, hyvinvointi ja palvelut \(LTH\) 2018](#)

15. Vanhemman mielestä lapsen ja muualla asuvan vanhemman tapaamiset toimivat hyvin: 4-vuotiaiden huoltajista | [Lasten terveys, hyvinvointi ja palvelut \(LTH\) 2018](#)

Lastensuojelu

16. Lastensuojeluilmoitukset, lastensuojelun asiakkuudet ja avohuollon asiakkaat, huostassa olleiden lasten määrä. | Sosiaali LC (asiakastietojärjestelmä), Kymenlaakson sosiaali- ja terveystalveluiden kuntayhtymä 2019

Lastensuojelun indikaattorit ovat lasten lukumääriä, joita ei ole suhteutettu koko maan väestöön. Alla indikaattoreiden selitysten lisätietona vertailuprosentteja Kymenlaakson ja koko maan tilaneesta.

Kodin ulkopuolelle sijoitetut 0–17-vuotiaat, % vastaavan ikäisestä väestöstä. Kymenlaakso: 1,9%. Koko maan tilanne: 1,5%. **Toistuvasti sijoitetut 0–17-vuotiaat lapset / 10 000 vastaavanikäistä.** Kymenlaakso: 4,8%. Koko maan tilanne: 3,3%. **Huostassa vuoden aikana olleet 0–17-vuotiaat**, % vastaavan ikäisestä väestöstä. Kymenlaakso: 1,3%. Koko maan tilanne: 1,0%. | Sosiaali LC (asiakastietojärjestelmä), Kymenlaakson sosiaali- ja terveystalveluiden kuntayhtymä 2019

Tuen saanti

17. Mahdollisuus keskustella koulussa aikuisen kanssa mieltä painavista asioista: perusopetus 4. ja 5. luokkalaisista, **koko maa: 51,5%**. 8. ja 9. luokkalaisista, **koko maa: 43,0%**. | Kouluterveyskysely 2019

18. Ei tukea ja apua koulun aikuisilta tai palveluista mielialaan liittyviin asioihin, vaikka olisi tarvinnut: lukiolaisista, **koko maa: 49%**. ammattikoululaisista, **koko maa: 38,9%**. | Kouluterveyskysely 2019

19. Vanhempi saanut omaan vanhemmuuteensa riittävästi tukea ammattilaisilta: 4-vuotiaiden huoltajista, **koko maa: 13,3%**. | Lasten terveys, hyvinvointi ja palvelut (LTH) 2018

20. Vanhempi on saanut parisuhteeseen riittävästi tukea ammattilaisilta: 4-vuotiaiden huoltajista, **koko maa: 29,4%**. | Lasten terveys, hyvinvointi ja palvelut (LTH) 2018

Terveys & elintavat

21. Kokee terveydentilansa keskinertaiseksi tai huonoksi: perusopetus 4. ja 5. luokkalaisista, **koko maa: 9,0%**. 8. ja 9. luokkalaisista, **koko maa: 20,9%**. Lukiolaisista, **koko maa: 21,2%**. Ammattikoululaisista, **koko maa: 20,9%**. | Kouluterveyskysely 2019

22. Ylipainoisuus: 8. ja 9. luokkalaisista, **koko maa: 16,9%**. Lukiolaisista, **koko maa: 15,9%**. Ammattikoululaisista, **koko maa: 25,1%**. | Kouluterveyskysely 2019

23. Yrittänyt usein viettää vähemmän aikaa netissä, mutta ei ole onnistunut: 8. ja 9. luokkalaisista, **koko maa: 29,7%**. Lukiolaisista, **koko maa: 26,9%**. Ammattikoululaisista, **koko maa: 23,6%**. | Kouluterveyskysely 2019

24. Harrastaa jotakin vähintään kerran viikossa: 8. ja 9. luokkalaisista, **koko maa: 95,9%**. Lukiolaisista, **koko maa: 97,8%**. Ammattikoululaisista, **koko maa: 23,2%**. | Kouluterveyskysely 2019

25. Tosi humalassa vähintään kerran kuukaudessa: 8. ja 9. luokkalaisista, **koko maa: 9,6%**. Lukiolaisista, **koko maa: 17,8%**. Ammattikoululaisista, **koko maa: 26,9%**. | Kouluterveyskysely 2019

26. Kokeillut laittomia huumeita ainakin kerran: 8. ja 9. luokkalaisista, **koko maa: 8,9%**. Lukiolaisista, **koko maa: 14%**. Ammattikoululaisista, **koko maa: 20,1%**. | Kouluterveyskysely 2019

27. Käyttää päivittäin jotain tupakkatuotetta tai sähkösavuketta: 8. ja 9. luokkalaisista, **koko maa: 8,0%**. Lukiolaisista, **koko maa: 6,1%**. Ammattikoululaisista, **koko maa: 28,7%**. | Kouluterveyskysely 2019

28. Kokenut vanhempien tai muiden huolta pitävien aikuisten henkistä väkivaltaa vuoden aikana: perusopetus 4. ja 5. luokkalaisista, **koko maa: 17,1%**. 8. ja 9. luokkalaisista, **koko maa: 27,9%**. | Kouluterveyskysely 2019

29. Mielialaanliittyviä ongelmia kahden viimeisen viikon aikana: perusopetus 4. ja 5. luokkalaisista, **koko maa: 15,5%**. Lukiolaisista, **koko maa: 18,2%**. Ammattikoululaisista, **koko maa: 15,4%**. | Kouluterveyskysely 2019

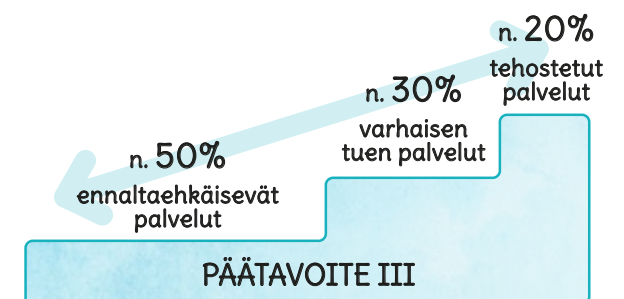
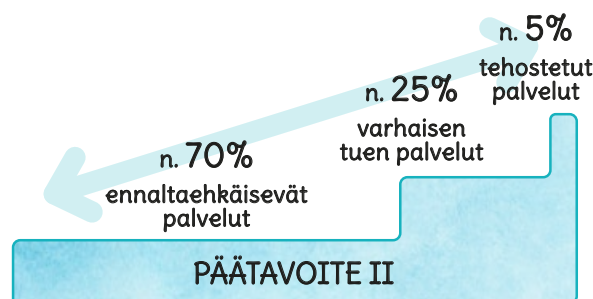
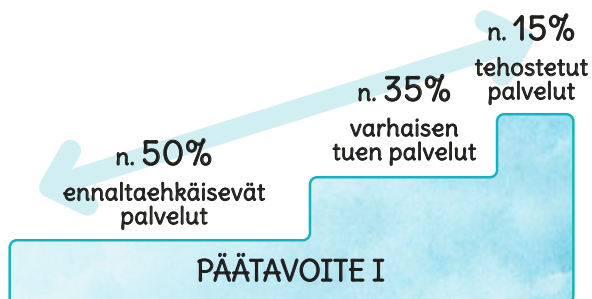
30. Kohtalainen tai vaikea ahdistuneisuus: Ahdistuneisuushäiriö voi vaikeuttaa ihmissuhteita, opillista suoriutumista ja muista ikätason mukaisista haasteista selviytymistä sekä vaikeuttaa myöhempää työelämään pääsyä tai siitä suoriutumista. 8. ja 9. luokkalaisista, **koko maa: 12,9%**. Lukiolaisista, **koko maa: 13,9%**. Ammattikoululaisista, **koko maa: 11,1%**. | Kouluterveyskysely 2019

31. Koulukiusattuna vähintään kerran viikossa: Koulukiusaaminen on uhrilleen henkisesti vahingollista ja aiheuttaa traumoja, jotka saattavat säilyä aikuisuuteen asti. Se lisää turvattomuuden tunnetta ja on vakava uhka terveydelle, hyvinvoinnille ja koulumotivaatiolle. Perusopetus 4. ja 5. luokkalaisista, **koko maa: 7,2%**. 8. ja 9. luokkalaisista, **koko maa: 5,5%**. lukiolaisista, **koko maa: 1,1%**. ammattikoululaisista, **koko maa: 3,6%**. | Kouluterveyskysely 2019

32. Kokenut seksuaalista häirintää puhelimesta tai internetissä vuoden aikana: lukiolaisista, **koko maa: 15,7%**. ammattikoululaisista, **koko maa: 13,6%**. | Kouluterveyskysely 2019

2 | Toimenpiteet

Vuonna 2020 maakunnallisen hyvinvointisuunnitelman strategia-työssä mukana olevat tahot ovat määritelleet yli 200 toimenpidettä päätavoitteiden saavuttamisen tueksi. Toimenpiteiden pääpaino on ennaltaehkäisevissä palveluissa.



PÄÄTAVOITE I: Lasten, nuorten ja perheiden arjen hyvinvointi lisääntyy

välitavoite	toimenpide	mittari / toteutuminen	aikataulu	toimija(t) / toteuttaja(t)	seuranta / arviointi / ohjaus
<i>Missä on onnistuttava?</i>	<i>Mitä ja miten se tehdään?</i>	<i>Miten mitataan onnistuminen?</i>	<i>Milloin?</i>	<i>Kuka / ketkä?</i>	<i>Esim. Resurssin käyttö, muita huomioita?</i>
1 <i>Lasten ja nuorten arvostaminen</i>	<ul style="list-style-type: none"> - Lapsen/nuoren mielipiteen kuuleminen ja huomioiminen omilla asioissa ja päätöksenteossa. - Kirjauksissa lapsen tilanne keskiössä, - Lapsi kohdataan hänen omassa ympäristössään 	<ul style="list-style-type: none"> - Systemaattinen palautejärjestelmä luotu - Lapselta/nuorelta saadut palautteet määrä - Lapsivaikutusten arviointi käytössä - Laatukselyjen toteutus 	2020 alkaen	<ul style="list-style-type: none"> - LNPsos ja LNPTer henkilöstö - Johto - Muut lapsi/nuorisotoimijat 	<ul style="list-style-type: none"> - Pysyvä satsaus lapsiperheiden palveluihin - Kuulemisen ja kohtaamisen toimintatavat kehittyvät - Koulutuksen huomiointi - Tilaratkaisut
2 <i>Vanhemmuuden tukeminen</i>	<ul style="list-style-type: none"> - Kuullaan vanhempien tarpeet - Psykososiaalisen tuen menetelmien systemaattinen käyttö - Digitaalinen vanhemmuuden tuki- sähköinen perhekeskus - Integroivat palvelupolut toimivat - Matalan kynnyksen kohtaamispaikka- , vertaisryhmä- ja kohdennettu ryhmätoiminta käytössä 	<ul style="list-style-type: none"> - Ihmeelliset vuodet, Voimaperheet, Lapset puheeksi juurtuneet - uusia näyttöön perustuvia menetelmiä otettu käyttöön - Neuropsykiatrisesti oireilevan lapsen tuki ja hoito - Lapsen mielenterveyden tuki ja hoito - Varhaisen vuorovaikutuksen tuki ja hoito 	2020 alkaen	<ul style="list-style-type: none"> - LNPsos ja LNPTer henkilöstö - Johto - Muut lapsi/nuorisotoimijat 	<ul style="list-style-type: none"> - Perhekeskusalueiden ydinryhmät - Toimitaan yhdessä kaikkien osaaminen hyödyntäen
3 <i>Lapsen oikeuksien toteutuminen erotilanteessa</i>	<ul style="list-style-type: none"> - Nopea apu/tuki nuorelle ja perheelle. - Sovinnolliseen eroon tukeminen kaikissa palveluissa - Perheiden elämäntilanteen huomiointi erotilanteessa esim. päihitteet - Eroauttaminen toteutuu moniammatillisesti - Sovittelun malli käytössä 	<ul style="list-style-type: none"> - Perheen asioiden käsittelyajan nopeutuminen (max. 1kk) - Huoltoriitojen väheneminen - Vanhemmuussuunnitelman systemaattinen käyttö 	2020 alkaen	<ul style="list-style-type: none"> - LNPsos ja LNPTer henkilöstö - Johto - Muut lapsi/nuorisotoimijat 	Erityisesti perheoikeudelliset palvelut perhetyö ja eroverkostot

PÄÄTAVOITE I: Lasten, nuorten ja perheiden arjen hyvinvointi lisääntyy

välitavoite	toimenpide	mittari / toteutuminen	aikataulu	toimija(t) / toteuttaja(t)	seuranta / arviointi / ohjaus
<i>Missä on onnistuttava?</i>	<i>Mitä ja miten se tehdään?</i>	<i>Miten mitataan onnistuminen?</i>	<i>Milloin</i>	<i>Kuka / ketkä?</i>	<i>Esim. Resurssin käyttö, muita huomioita?</i>
4 <i>Lasten ja nuorten terveyden edistäminen</i>	<ul style="list-style-type: none"> - Ennaltaehkäisevien terveyspalveluiden neuvonta ja ohjaus - Erikoissairaanhoidon vastaanotot – sairastuneen lapsen toimintakyvyn ylläpito/parantaminen - Saumaton yhteys arjen toimijoihin (koulu, varhaiskasvatus, perhe) - Lapsen terveydellisten haasteiden tunnistaminen ja varhainen tuki, ml. mielenterveyden tuki - Verkostojen hyödyntäminen (sivi-sote-3.sektori) - kuntien hyte-toiminnan kiinnittyminen perhekeskustoimintaan - Elämäntapaohjaus ja aktivointi 	<ul style="list-style-type: none"> - Käyntien määrät ja kattavuus - Kouluterveyskysely (2021) - Erikoissairaanhoidon käynnit ja konsultaatiot - Koulutukset - Tasalaatuiset palvelut, toimintamallien kuvaaminen - 3-tason vaikutusarviointi: maakunta, kunta, alue 	2020 alkaen	<ul style="list-style-type: none"> - LNPsos ja LNPter henkilöstö - Johto - Muut lapsi/nuorisotoimijat esim. harrastusseurat 	Erityisesti neuvolat, koulu- ja opiskeluterveydenhuolto, nuoriso- ja lastenpsykiatria, lastenneurologia, kehitykselliset palvelut ja kuntoutus Rakenteiden muutos talouspaineessa → ennaltaehkäisevän työn tärkeys-painopisteen siirto
5 <i>Tuen oikea-aikainen ja yhdenvertainen saatavuus</i>	<ul style="list-style-type: none"> - Tukea saa myös ilman palvelutarpeen arviointia / asiakkuutta - Tietoa palveluista jaetaan kaikkia kanavia käyttäen, - Ennaltaehk. terveyspalvelujen tasalaatuinen toteutuminen – yhtenäiset prosessit - Hyvinvointi- ja oppilashuoltotyöryhmien toimintaan osallistuminen verkostoyhteistyönä - puhelintuki ja konsultaatiotyöryhmät - Asiakasohjauksen parantaminen ja digitaalisten palveluiden lisääminen 	<ul style="list-style-type: none"> - Palvelutakuun toteutuminen – jonot ja käsittelyajat - Lastensuojelun sijoitusten väheneminen - Lähetemäärät vs. konsultaatiot - Kuormitus erityistasolla vähenee - Digitaaliset palvelut lisääntyvät 	2020 alkaen	<ul style="list-style-type: none"> - LNPsos ja LNPter henkilöstö - Johto - Muut lapsi/nuorisotoimijat 	Verkostotyö perhekeskusalueilla

PÄÄTAVOITE I: Lasten, nuorten ja perheiden arjen hyvinvointi lisääntyy

välitavoite	toimenpide	mittari / toteutuminen	aikataulu	toimija(t) / toteuttaja(t)	seuranta / arviointi / ohjaus
<i>Missä on onnistuttava?</i>	<i>Mitä ja miten se tehdään?</i>	<i>Miten mitataan onnistuminen?</i>	<i>Milloin?</i>	<i>Kuka / ketkä?</i>	<i>Esim. Resurssin käyttö, muita huomioita?</i>
6 Haasteellisessa asemassa olevien erityisryhmien tuen turvaaminen	<ul style="list-style-type: none"> - Vammaisten lasten erityisyksikkö - Jälkihuollon kehittäminen - Erikoissairaanhoidon tuki perustasolle vahvistuu - Integratiiviset palvelupolut - Jalkautuva työ (kodit, intensiivinen avohoito jne.) 	<ul style="list-style-type: none"> - Yksikön toteutuminen (2021) - Jälkihuollon asiakkuudet ja tukimuodot - Asiakaskokemukset - Toimintamallien käyttö 	2020 alkaen	<ul style="list-style-type: none"> - LNPsos ja LNPter henkilöstö - Johto - Muut lapsi/nuorisotoimijat 	<ul style="list-style-type: none"> - Verkostotyö muiden kumppaneiden kanssa - Kansalliset kehittämishankkeet
7 Turvallinen elinympäristö	<ul style="list-style-type: none"> - Perheen vaivaton asiointi omassa elinpiirissä. - Perhe- ja lähisuhdeväkivallan ennaltaehkäisy toimii monialaisena yhteistyönä 	<ul style="list-style-type: none"> - Lasten turvallisuuden puheeksioton menetelmät käytössä - Kyselyt ja niiden analysointi - Avainhenkilötoiminta juurtuu perhekeskusalueille 	2020 alkaen	<ul style="list-style-type: none"> - LNPsos ja LNPter henkilöstö - Johto - Muut lapsi/nuorisotoimijat - Järjestöyhteistyö 	

PÄÄTAVOITE II: Lasten, nuorten ja perheiden osallisuus ja yhteisöllisyys vahvistuvat

	välitavoite	toimenpide	mittari / toteutuminen	aikataulu	toimija(t) / toteuttaja(t)	seuranta / arviointi / ohjaus
	<i>Missä on onnistuttava?</i>	<i>Mitä ja miten se tehdään?</i>	<i>Miten mitataan onnistuminen?</i>	<i>Milloin?</i>	<i>Kuka / ketkä?</i>	<i>Esim. Resurssin käyttö, muita huomioita?</i>
1	<i>Yhdenvertaiset mahdollisuudet tavata, toimia ja vaikuttaa</i>	<ul style="list-style-type: none"> - Perhekeskus- ja kohtaamispaikka-toiminnan laajentaminen - Ehkäisevän terveydenhuollon kattavuus 	<ul style="list-style-type: none"> - Perhekeskusten toteutuminen etenee suunnitellussa aikataulussa - Kohtaamispaikkatoiminnan arviointimittari - Toiminta järjestyy säädösten mukaan (mäai tarkastusrytmit) - tarjolla myös lisäkäyntejä tarvittaessa - Neuvola tavoittaa kaikki 	2020 alkaen	<ul style="list-style-type: none"> - LNPsos ja LNPTer henkilöstö - Johto - Muut lapsi/nuorisotoimijat - Peke-alueiden verkostot 	
2	<i>Lapsilla ja nuorilla on tiloja joissa heitä kohdataan yksilöinä ja yhteisön jäseninä</i>	<ul style="list-style-type: none"> - Perhekeskusten ja peruspalvelujen tilayhteistyö - tuen jalkautuminen arkiympäristöihin - perheen yhteisen toiminnan vahvistaminen (kohtaamispaikkatoiminta) 	<ul style="list-style-type: none"> - Peruspalvelujen ja kumppaneiden palaute - Asiakaskokemus - Kohtaamispaikkatoimintaa kaikilla perhekeskusalueilla - Kohtaamispaikkatoiminnan arviointimittari - 3X10D tulokset 	2020 alkaen	<ul style="list-style-type: none"> - LNPsos ja LNPTer henkilöstö - Johto - Muut lapsi/nuorisotoimijat - Kuntien tiloista vastaavat - Kymsoten kiinteistötoimijat 	
3	<i>Hyvin saavutettavat fyysisesti ja sosiaalisesti esteettömät palvelut ja toiminnot</i>	<ul style="list-style-type: none"> - Tilojen suunnittelussa huomioon käyttökokemukset asiakasohajuksen kehittäminen ja digitaalisten palveluiden lisääminen - Toimivat pistäytymistilat työntekijöille kaikilla alueilla - Palvelut asiakkaan arkiympäristöissä 	<ul style="list-style-type: none"> - Asiakaskokemus - Perhekeskuksen tilaratkaisut toteutuvat aikataulussa - Sujuva asiakasohjaus ja sähköisen asioinnin lisääntyminen 	2020 alkaen	<ul style="list-style-type: none"> - LNPsos ja LNPTer henkilöstö - Johto - Muut lapsi/nuorisotoimijat - Kuntien tiloista vastaavat - Kymsoten kiinteistötoimijat 	

PÄÄTAVOITE II: Lasten, nuorten ja perheiden osallisuus ja yhteisöllisyys vahvistuvat

välitavoite	toimenpide	mittari / toteutuminen	aikataulu	toimija(t) / toteuttaja(t)	seuranta / arviointi / ohjaus
<i>Missä on onnistuttava?</i>	<i>Mitä ja miten se tehdään?</i>	<i>Miten mitataan onnistuminen?</i>	<i>Milloin?</i>	<i>Kuka / ketkä?</i>	<i>Esim. Resurssin käyttö, muita huomioita?</i>
4 <i>Uusia, yhteisesti suunniteltuja kuulemis- ja palautekäytäntöjä otetaan käyttöön</i>	<ul style="list-style-type: none"> - Sähköisten vuorovaikutus ja palautekanavien hyödyntäminen. - Palauteiden systemaattinen käsittely - cNPS käyttöönotto ja laajentaminen 	<ul style="list-style-type: none"> - Palauteprosessin toimivuus: Keruu, analysointi ja muutokset - cNPS käytön laajuus 	2020 alkaen	<ul style="list-style-type: none"> - LNPsos ja LNPter henkilöstö - Johto - Muut lapsi/nuorisotoimijat - Kymsoten ICT ja kehittämissyksikkö 	
5 <i>Lähiyhteisöt mukana osallisuuden luomisessa</i>	<ul style="list-style-type: none"> - Kymsoten ja kumppanien yhteinen toiminta – toimivat verkostot ja käytänteet kaikilla tasoilla - Lähiyhteisön hyödyntäminen palvelupoluissa - Systemisen mallin käyttö - Asiakkaat mukana perhekeskusalueen toiminnan kehittämisessä 	<ul style="list-style-type: none"> - Verkoston toiminnan itsearviointi - Asiakaskohtaiset lähiyhteisön tukikartoitukset - Asiakaskokemus 	2020 alkaen	<ul style="list-style-type: none"> - LNPsos ja LNPter henkilöstö - Johto - Muut lapsi/nuorisotoimijat - Asiakkaiden lähipiiri 	
6 <i>Palveluiden kehittäminen kuuntelemalla ja perehtymällä asiakkaiden kokemuksiin</i>	<ul style="list-style-type: none"> - lapset ja nuoret mukana kehitystyössä - Lapsilta kysyminen osana arkea - Palauteen pyytäminen yksilökohtaisissa - Kokemusasiantuntijan käyttö 	<ul style="list-style-type: none"> - Uudet palautemenetelmät ja käytänteet käytössä - Kokemusasiantuntijoiden käytön laajuus 	2020 alkaen	<ul style="list-style-type: none"> - LNPsos ja LNPter henkilöstö - Johto - Muut lapsi/nuorisotoimijat - Kokemusasiantuntijat 	

PÄÄTAVOITE III:

Lasten, nuorten ja perheiden parissa toimivien monialainen verkostotyö kehittyy ja jalkautuu

	välitavoite	toimenpide	mittari / toteutuminen	aikataulu	toimija(t) / toteuttaja(t)	seuranta / arviointi / ohjaus
	<i>Missä on onnistuttava?</i>	<i>Mitä ja miten se tehdään?</i>	<i>Miten mitataan onnistuminen?</i>	<i>Milloin?</i>	<i>Kuka / ketkä?</i>	<i>Esim. Resurssin käyttö, muita huomioita?</i>
1	<i>Lapsi, nuori ja perhelähtöinen moniammatillinen työote yli sektorirajojen</i>	<ul style="list-style-type: none"> - perhekeskustyö peruspalvelujen kanssa (ketterä alueverkostotyö) - verkostomainen työote osaksi oman työn tekemistä - Monialainen arviointi, tuki, hoito ja dokumentointi 	<ul style="list-style-type: none"> - Näyttöön perustuvat menetelmät käytössä - Tietojärjestelmien ja rekistereiden käytettävyys - Yhteinen tilannekuva käytössä 	2020 alkaen	<ul style="list-style-type: none"> - LNPsos ja LNPter henkilöstö - Johto - Muut lapsi/nuorisotoimijat 	Perhekeskusten alueverkostot
2	<i>Monialaiset ja monitoimijaiset joustavasti tuotetut palvelut</i>	<ul style="list-style-type: none"> - Monialaisen arvioinnin, tuen ja hoidon mallit asiakaspoluittain ml. konsultaatiokäytänteet - Palveluaikojen laajentaminen - Päällekkäisyyksien poistaminen – yhteiset prosessimäärittelyt ja tehtävien selkiyttäminen 	<ul style="list-style-type: none"> - Integratiivisten palvelupolkujen asiakkuudet - Palveluaikojen muutokset - Moniammatillisesti määritellyt palveluprosessit 	2020 alkaen	<ul style="list-style-type: none"> - LNPsos ja LNPter henkilöstö - Johto - Muut lapsi/nuorisotoimijat 	Viranomaistoimijoiden yhteiset palvelujen määrittelyt
3	<i>Perheiden kokonaisvaltaisen elämäntilanteen parempi huomioituminen eri asiantuntijoiden työkäytänteitä kehittämällä</i>	<ul style="list-style-type: none"> - Systemisen toimintamallin käyttöönotto - Perheen oma/vastuutyöntekijä käytössä - Dialogiset menetelmät - Koulutus ja osaamisen kehittäminen - Näyttöön perustuvat menetelmät käyttöön 	<ul style="list-style-type: none"> - Systeminen malli laajasti käytössä - Koulutuksien toteutuminen - Näyttöön perustuvat menetelmät käytössä 	2020 alkaen	<ul style="list-style-type: none"> - LNPsos ja LNPter henkilöstö - Johto - Muut lapsi/nuorisotoimijat 	Koulutusyhteistyö ja yhteiset hankkeet kumppaneiden kanssa

PÄÄTAVOITE I: Lasten, nuorten ja perheiden arjen hyvinvointi lisääntyy

	välitavoite	toimenpide	mittari / toteutuminen	aikataulu	toimija(t) / toteuttaja(t)	seuranta / arviointi / ohjaus
	<i>Missä on onnistuttava?</i>	<i>Mitä ja miten se tehdään?</i>	<i>Miten mitataan onnistuminen?</i>	<i>Milloin? Lyhyt kokeilu? Pysyvä toiminta?</i>	<i>Kuka / ketkä?</i>	<i>Esim. Resurssin käyttö, muita huomioita?</i>
1	<i>Lasten ja nuorten arvostaminen</i>	Käynnistetty lapsivaikutusten arviointia vaiheittain. Osallistetaan lapsia, nuoria ja perheitä varhaiskasvatuksen ja nuorisopalveluiden toimintaan ja sen kehittämiseen. Nuoret ovat mukana suunnittelemassa ja toteuttamassa nuorten hyvinvointisuunnitelmaa.	Kootaan palautetta kaikilta toimijoilta, seurataan ohjelmien ja tavoitteiden toteutumista kaupungin osavuosi-katsausten avulla.	Tavoite on tehdä lapsivaikutusten arvioinnista kattava käytäntö.	Varhaiskasvatuksen ja nuorisopalveluiden henkilöstö yhteistyössä lasten, nuorten, nuorisovaltuuston ja huoltajien kanssa.	Toiminnan edistymistä ja saavutettavia tuloksia seurataan ohjelmaseurannan ja talousarvion sitovien tavoitteiden toteutumisen avulla.
2	<i>Vanhemmuuden tukeminen</i>	Järjestetään lapsiperheitä varten matalankynnyksen toimintaa yhdessä kumppaneiden kanssa.	Kootaan perheiden palautetta toiminnasta säännöllisesti.	Pysyvää ja asiakaslähtöisesti uudistettavaa toimintaa.	Varhaiskasvatus yhdessä HILMA-kumppanuustalon ja kumppanuusverkoston kanssa.	Toimintaa arvioidaan säännöllisesti asiakaspalautteen ja kumppanitoiminnan toimivuuden avulla.
3	<i>Lapsen oikeuksien toteutuminen erotilanteessa</i>	Käynnistetty tukitoimintaa perheiden erotilanteita varten yhteistyössä kumppanin kanssa. Lisäksi aloitetaan perhesatamatoimintaa eroperheiden tueksi.	Jatkossa tavoitteena on koota asiakaspalautetta toiminnasta.	Toiminta on käynnistämässä ja sen jatkaminen ja kehittämiskohteet arvioidaan asiakaspalautteen ja kokemusten perusteella.	Varhaiskasvatuksen avointoiminta ja MLL kumppanina.	Arvioidaan perhesatamatoimintaa sen käynnistyttyä.

PÄÄTAVOITE I: Lasten, nuorten ja perheiden arjen hyvinvointi lisääntyy

	välitavoite	toimenpide	mittari / toteutuminen	aikataulu	toimija(t) / toteuttaja(t)	seuranta / arviointi / ohjaus
	<i>Missä on onnistuttava?</i>	<i>Mitä ja miten se tehdään?</i>	<i>Miten mitataan onnistuminen?</i>	<i>Milloin? Lyhyt kokeilu? Pysyvä toiminta?</i>	<i>Kuka / ketkä?</i>	<i>Esim. Resurssin käyttö, muita huomioita?</i>
4	<i>Lasten ja nuorten terveyden edistäminen</i>	<p>Ratkaistaan tilojen sisäilmaongelmia, jotta kaikilla lapsilla ja nuorilla on käytettävissään terveet tilat toimia.</p> <p>Järjestetään harrastustoimintaa koulupäivien jälkeen.</p> <p>Lisätään ehkäisevää päihdetyötä.</p>	<p>Palveluverkkoratkaisujen toteutuminen.</p> <p>Kootaan oppilaiden ja huoltajien palautetta toiminnasta.</p>	Jatkuvaa toimintaa.	<p>Päätäjät ja toimeenpanijat.</p> <p>Kansalaisopisto yhdessä koulujen kanssa.</p> <p>Nuorisopalvelut yhteistyössä nuorten, asukkaiden, valiokuntien, yhdistysten ja muiden kumppaneiden kanssa.</p>	<p>Päätösten mukaiset ratkaisut on toteutettu.</p> <p>Arvioidaan toimintaa asiakaspalautteen perusteella toimijoiden kanssa.</p>
5	<i>Tuen oikea-aikainen ja yhdenvertainen saatavuus</i>	Järjestetään oikea-aikaista tukea lasten ja nuorten koulunkäynnin, sekä nuorten aikuisten ja lapsiperheiden arjen sujumista varten.	Kootaan palautetta huoltajilta, henkilökunnalta ja yhteistyökumppaneilta.	Jatkuvaa toimintaa ja lisäksi toteutetaan kokeiluja toiminnan kehittämiseksi.	<p>Varhaiskasvatus yhdessä perusopetuksen ja Kymsoten kanssa.</p> <p>Ohjaamotoiminta</p>	Tavoitteena on selkeyttää Kymsoten ja kaupungin yhteisiä prosesseja, yhteistyötä ja viestintää.
6	<i>Haasteellisessa asemassa olevien erityisryhmien tuen turvaaminen</i>	Ks. edellinen kohta.				
7	<i>Turvallinen elinympäristö</i>	Käyttöön otetaan positiivisen pedagogiikan toimintatapa sekä varhaiskasvatuksessa että perusopetuksessa tavoitteena erityisesti kiusaamisen kitkeminen.	Toimintamalli käytössä kaikissa kouluissa ja varhaiskasvatuksen yksiköissä.	Aloitettu vuoden 2020 alussa.	Varhaiskasvatus ja perusopetus yhteistyössä huoltajien kanssa.	Arvioidaan toimintatavan käyttöönottoa eri työyksiköissä. Seurataan kiusaamisen tilastointia.

PÄÄTAVOITE II: Lasten, nuorten ja perheiden osallisuus ja yhteisöllisyys vahvistuvat

	välitavoite	toimenpide	mittari / toteutuminen	aikataulu	toimija(t) / toteuttaja(t)	seuranta / arviointi / ohjaus
	<i>Missä on onnistuttava?</i>	<i>Mitä ja miten se tehdään?</i>	<i>Miten mitataan onnistuminen?</i>	<i>Milloin? Lyhyt kokeilu? Pysyvä toiminta?</i>	<i>Kuka / ketkä?</i>	<i>Esim. Resurssin käyttö, muita huomioita?</i>
1	<i>Yhdenvertaiset mahdollisuudet tavata, toimia ja vaikuttaa</i>	Tuetaan lapsiperheiden osallisuutta ja arjen toimintaa palveluohjauksen avulla ml. kotikäynnit ja kulttuuritulkin toiminta.	Kootaan asiakaspalautetta toiminnasta säännöllisesti.	Pysyvää toimintaa pl. kulttuuritulkin toiminta, joka on rahoitettu hankerahalla.	Palveluohjaajat ja kulttuuritulkki	Toimintaa arvioidaan asiakaspalautteen ja henkilöstön oman arvioinnin avulla. Toiminta vakiinnutetaan pysyväksi toiminnaksi.
2	<i>Lapsilla ja nuorilla on tiloja joissa heitä kohdataan yksilöinä ja yhteisön jäseninä</i>	Lisätty toimintaa ja tiloja lapsia, nuoria ja perheitä varten ja käynnistetty nuorisotyötä kouluilla. Käynnistetään perhekeskuksen toimintaa yhdessä Kymsoten kanssa.	Käynnistetty vähintään 10 uutta kohtaamispaikkaa vuoden 2020 aikana. Perhekeskus käynnistetty.	Tavoitteena on laajentaa olemassa olevaa kohtaamispaikka-toimintaa. Perhekeskuksen toiminnan käynnistyminen vuoden 2020 aikana.	Yhdessä Kymsoten ja muiden kumppaneiden kanssa. Varhaiskasvatus yhteistyössä Kymsoten kanssa.	Arvioidaan kohtaamispaikkatoiminnan onnistumista ja tarkoituksenmukaisuutta säännöllisesti yhdessä kumppaneiden kanssa ja asiakaspalautetta hyödyntäen. Arvioidaan perhekeskuksen toteutumisen edistymistä perustetussa työryhmässä.
3	<i>Hyvin saavutettavat fyysisesti ja sosiaalisesti esteettömät palvelut ja toiminnot</i>	Ks. edellinen kohta.				
4	<i>Uusia, yhteisesti suunniteltuja kuulemis- ja palautekäytäntöjä otetaan käyttöön</i>	Ks. kohta lapsivaikutusten arviointi. Toiminnan arvioinnin ja osallisuuden jatkokehittäminen on käynnistetty varhaiskasvatuksessa.				

PÄÄTAVOITE II: Lasten, nuorten ja perheiden osallisuus ja yhteisöllisyys vahvistuvat

	välitavoite	toimenpide	mittari / toteutuminen	aikataulu	toimija(t) / toteuttaja(t)	seuranta / arviointi / ohjaus
	<i>Missä on onnistuttava?</i>	<i>Mitä ja miten se tehdään?</i>	<i>Miten mitataan onnistuminen?</i>	<i>Milloin? Lyhyt kokeilu? Pysyvä toiminta?</i>	<i>Kuka / ketkä?</i>	<i>Esim. Resurssin käyttö, muita huomioita?</i>
5	<i>Lähiyhteisöt mukana osallisuuden luomisessa</i>	Osallisuus on valittu Haminan strategiseksi kehittämiskohteeksi kaikessa kaupungin toiminnassa.	Todennetaan, että osallisuus liittyy kaikkeen kaupungin toimintaan.	Tavoitteena on, että osallisuus on pysyvää toimintaa.	Perustettu kaupungin toimijoista osallisuustiimi.	Ohjaus- ja arviointi käytännöt rakennetaan vuoden 2020 aikana.
6	<i>Palveluiden kehittäminen kuuntelemalla ja perehtymällä asiakkaiden kokemuksiin</i>	Ks. edelliset kohdat ja erityisesti palveluohjaus.				

PÄÄTAVOITE III:

Lasten, nuorten ja perheiden parissa toimivien monialainen verkostotyö kehittyy ja jalkautuu

	välitavoite	toimenpide	mittari / toteutuminen	aikataulu	toimija(t) / toteuttaja(t)	seuranta / arviointi / ohjaus
	<i>Missä on onnistuttava?</i>	<i>Mitä ja miten se tehdään?</i>	<i>Miten mitataan onnistuminen?</i>	<i>Milloin? Lyhyt kokeilu? Pysyvä toiminta?</i>	<i>Kuka / ketkä?</i>	<i>Esim. Resurssin käyttö, muita huomioita?</i>
1	<i>Lapsi, nuori ja perhelähtöinen moniammatillinen työote yli sektorirajojen</i>	Rakennetaan paikallista, seudullista, valtakunnallista ja kansainvälistä kumppanuustoimintaa ja viranomaisyhteistyötä lasten ja nuorten hyvinvoinnin tueksi.	Yhteiset yhteistyöverkostot rakennettu ja toiminnassa.	Aloitettu vuonna 2019.	Varhaiskasvatus, perusopetus, lukio ja nuorisopalvelut yhteistyössä.	Arvioidaan toiminnan tuloksellisuutta säännöllisesti. Arvioidaan, että asiantuntijat toimivat tarvittavissa työryhmissä.
2	<i>Monialaiset ja monitoimijaiset joustavasti tuotetut palvelut</i>	Ks. edellinen kohta.				
3	<i>Perheiden kokonaisvaltaisen elämäntilanteen parempi huomioituminen eri asiantuntijoiden työkäytänteitä kehittämällä</i>	Ks. edellinen kohta.				

PÄÄTAVOITE I: Lasten, nuorten ja perheiden arjen hyvinvointi lisääntyy

	välitavoite	toimenpide	mittari / toteutuminen	aikataulu	toimija(t) / toteuttaja(t)	seuranta / arviointi / ohjaus
	<i>Missä on onnistuttava?</i>	<i>Mitä ja miten se tehdään?</i>	<i>Miten mitataan onnistuminen?</i>	<i>Milloin? Lyhyt kokeilu? Pysyvä toiminta?</i>	<i>Kuka / ketkä?</i>	<i>Esim. Resurssin käyttö, muita huomioita?</i>
1	<i>Lasten ja nuorten arvostaminen</i>	Yhteisöllinen opiskeluhoito toimii, kohtaaminen koulujen, nuorisotyön ja varhaiskasvatuksen arjessa vahvistuu, lapset ja nuoret osallistetaan mukaan päätöksenteon valmisteluun	Kouluterveyskysely, opiskeluhoillon tavoitteet ja toimenpiteet, kävijäkyselyt, varhaiskasvatusyksiköiden toimintasuunnitelmat	Lukuvuosittain jatkuva, tapauskohtaisesti	Koulujen ja oppilaitosten opiskeluhoitoryhmät, varhaiskasvatus, nuorisotoimi	Opetustoimi, Opiskeluhoito, varhaiskasvatus, nuorisotoimi
2	<i>Vanhemmuuden tukeminen</i>	Toteutetaan matalan kynnyksen toimintaa omassa toiminnassa ja yhdessä yhteistyökumppaneiden kanssa. Varhaiskasvatuksen vasukeskustelut, kuraattoritoiminta varhaiskasvatuksessa.	Kootaan perheiden palaute toiminnasta	Pysyvää toimintaa.	Varhaiskasvatus Ensi- ja turvakotiyhdistys Perhekeskus Srk	Varhaiskasvatus, Kasva Kotkassa - yhteistyöryhmä
3	<i>Lapsen oikeuksien toteutuminen erotilanteessa</i>	Yhteistyötahojen toimintaa: Eroauttaminen, tapaamispaikkatoiminta, vertaisryhmät, infot, chat, lastenvalvojat, srk:n toiminta; lasten, nuorten ja perheiden palvelut		Pysyvää toimintaa	Etelä-Kymenlaakson eroverkosto, perhekeskus, srk, MLL, Kymenlaakson ensi- ja turvakotiyhdistys, Kymsote	Varhaiskasvatus, nuorisotoimi, opetustoimi tiedon jakajana
4	<i>Lasten ja nuorten terveyden edistäminen</i>	Kannustetaan kouluruokailuun, Liikkuva koulu -toimintamalli on käytössä kaikissa kouluissa, Liikkuva varhaiskasvatus, ennaltaehkäisevä mielenterveys ja päihdetyö, puuttumisen mallit, Kiusaamisen ehkäisy ja puuttumisen malli	Kouluterveyskysely, mukana olevien koulujen määrä, Ilo kasvaa liikkuun päiväkodit	Jatkuva, Lukuvuosittain, trendiseuranta	Opetushenkilöstö Opiskeluhoillon palvelut, varhaiskasvatus, nuorisotoimi	Kaupunkistrategian seuranta, Kouluruokailun ohjausryhmä

PÄÄTAVOITE I: Lasten, nuorten ja perheiden arjen hyvinvointi lisääntyy

	välitavoite	toimenpide	mittari / toteutuminen	aikataulu	toimija(t) / toteuttaja(t)	seuranta / arviointi / ohjaus
	<i>Missä on onnistuttava?</i>	<i>Mitä ja miten se tehdään?</i>	<i>Miten mitataan onnistuminen?</i>	<i>Milloin? Lyhyt kokeilu? Pysyvä toiminta?</i>	<i>Kuka / ketkä?</i>	<i>Esim. Resurssin käyttö, muita huomioita?</i>
5	<i>Tuen oikea-aikainen ja yhdenvertainen saatavuus</i>	Verkkonuorisotyö, Wauto, Toteutetaan varhaiskasvatuksen arjessa	Raportit, Varhaiskasvatuskeskustelut	Pysyvää toimintaa	Nuorisotoimi, Varhaiskasvatus	Toimintasuunnitelmat, Kaupunkistrategia
6	<i>Haasteellisessa asemassa olevien erityisryhmien tuen turvaaminen</i>	Tehostetun tuen ja erityisen tuen laadukas toteuttaminen	Oppilaiden ja lasten määrä	lukuvuosittain	Opetustoimi, varhaiskasvatus	Kaupunkistrategia
7	<i>Turvallinen elinympäristö</i>	Taataan kaupungin toiminnoilla lapsille ja nuorille turvallinen elinympäristö	Lasten ja nuorten kuuleminen, lapsivaikutusten arvioinnin toteuttaminen päätöksenteossa	Pysyvää	Kaupungin eri toimialat	Kaupunkistrategia

PÄÄTAVOITE II: Lasten, nuorten ja perheiden osallisuus ja yhteisöllisyys vahvistuvat

	välitavoite	toimenpide	mittari / toteutuminen	aikataulu	toimija(t) / toteuttaja(t)	seuranta / arviointi / ohjaus
	<i>Missä on onnistuttava?</i>	<i>Mitä ja miten se tehdään?</i>	<i>Miten mitataan onnistuminen?</i>	<i>Milloin? Lyhyt kokeilu? Pysyvä toiminta?</i>	<i>Kuka / ketkä?</i>	<i>Esim. Resurssin käyttö, muita huomioita?</i>
1	<i>Yhdenvertaiset mahdollisuudet tavata, toimia ja vaikuttaa</i>	Unicefin lapsiystävällinen kunta –malli, lasten parlamentti, nuorisovaltuusto, oppilaskunnat, opiskelijayhteisöt, Kehitämme yhteisöllisyyttä tukevaa opiskeluhoitotyötä tarjoamalla mahdollisuuksia osallistua ja vahvistamalla dialogisia työtapoja	Osallisuuden kokemus Kouluterveyskysely (joka toinen vuosi) Trendiseuranta	Pysyvää toimintaa	Opetustoimi, Opiskeluhoito, Varhaiskasvatus, Nuorisotoimi	Suomen Unicef, Kaupunginvaltuusto
2	<i>Lapsilla ja nuorilla on tiloja joissa heitä kohdataan yksilönä ja yhteisön jäsenenä</i>	Nuorisotilat, avoin varhaiskasvatus, Eri yhteistyökumppaneiden kanssa toteutettava yhteistyö	Kävijämäärien seuranta	Pysyvää toimintaa	Nuorisotoimi, Varhaiskasvatus, eri yhteistyötahot	Tärkeää huomioida kolmannen sektorin toimintamahdollisuudet kaupungin tiloissa.
3	<i>Hyvin saavutettavat fyysisesti ja sosiaalisesti esteettömät palvelut ja toiminnot</i>	Harrastushaku, Perheiden kulttuuri- ja liikuntakortti, Kulttuuripolku	Koko perusopetus 1-9lk, esiopetus	Lukuvuosittain	Opetustoimi, Varhaiskasvatus, Nuorisotoimi, Liikuntatoimi, Kulttuuritoimi,	Toimialat yhdessä ja erikseen, Hyvinvointilautakunnan verkostotiimi
4	<i>Uusia, yhteisesti suunniteltuja kuulemis- ja palautekäytäntöjä otetaan käyttöön</i>	Kyselytutkimukset, Vaikuttajaryhmät, Lapsivaikutusten arviointi	Tulosten käsittely lasten ja nuorten kanssa ja tarvittavien toimenpiteiden suunnittelu yhdessä.	Pysyvää	Nuorisotoimi, Opetustoimi, Varhaiskasvatus	Kaupunkistrategia

PÄÄTAVOITE II: Lasten, nuorten ja perheiden osallisuus ja yhteisöllisyys vahvistuvat

	välitavoite	toimenpide	mittari / toteutuminen	aikataulu	toimija(t) / toteuttaja(t)	seuranta / arviointi / ohjaus
	<i>Missä on onnistuttava?</i>	<i>Mitä ja miten se tehdään?</i>	<i>Miten mitataan onnistuminen?</i>	<i>Milloin? Lyhyt kokeilu? Pysyvä toiminta?</i>	<i>Kuka / ketkä?</i>	<i>Esim. Resurssin käyttö, muita huomioita?</i>
5	<i>Lähiyhteisöt mukana osallisuuden luomisessa</i>	Kolmannelle sektorille myönnettävät avustukset, osallistava budjetointi	Toimintapäivät	Pysyvää toimintaa	Kaupungin eri toimijat, Osallisuuskoordinaattori	Kaupunkistrategia
6	<i>Palveluiden kehittäminen kuuntelemalla ja perehtymällä asiakkaiden kokemuksiin</i>	Yhteistyössä jalkautuminen asukkaiden pariin, Asukaskyselyt	Uudet palvelut, joita syntynyt kuulemisista (esim. Alt-halli)		Kaupungin eri toimijat	

PÄÄTAVOITE III:

Lasten, nuorten ja perheiden parissa toimivien monialainen verkostotyö kehittyä ja jalkautuu

välitavoite	toimenpide	mittari / toteutuminen	aikataulu	toimija(t) / toteuttaja(t)	seuranta / arviointi / ohjaus
<i>Missä on onnistuttava?</i>	<i>Mitä ja miten se tehdään?</i>	<i>Miten mitataan onnistuminen?</i>	<i>Milloin? Lyhyt kokeilu? Pysyvä toiminta?</i>	<i>Kuka / ketkä?</i>	<i>Esim. Resurssin käyttö, muita huomioita?</i>
1 <i>Lapsi, nuori ja perhelähtöinen moniammatillinen työote yli sektorirajojen</i>	Lasten, nuorten ja perheiden palvelujen jatkuva kehittäminen ja arviointi. Kokeileva kulttuuri Yhdessä tekeminen	Systemaattinen tiedon keruu ja arviointi. Verkostotapaamisten toteutuminen säännöllisesti lapsi- ja nuorilähtöisesti.	Pysyvää toimintaa	Varhaiskasvatus, Opetustoimi, Opiskeluhoito, Nuorisotoimi, Kymsoten lasten, nuorten ja perheiden palvelut	Maakunnallinen lasten ja nuorten hyvinvointisuunnitelma, Kasva Kotkassa yhteistyöryhmä, Eri vastualueet
2 <i>Monialaiset ja monitoimijaiset joustavasti tuotetut palvelut</i>	Kts. kohta 1				
3 <i>Perheiden kokonaisvaltaisen elämäntilanteen parempi huomioituminen eri asiantuntijoiden työkäytänteitä kehittämällä</i>	Kts. kohta 1				

PÄÄTAVOITE I: Lasten, nuorten ja perheiden arjen hyvinvointi lisääntyy

	välitavoite	toimenpide	mittari / toteutuminen	aikataulu	toimija(t) / toteuttaja(t)	seuranta / arviointi / ohjaus
	<i>Missä on onnistuttava?</i>	<i>Mitä ja miten se tehdään?</i>	<i>Miten mitataan onnistuminen?</i>	<i>Milloin? Lyhyt kokeilu? Pysyvä toiminta?</i>	<i>Kuka / ketkä?</i>	<i>Esim. Resurssin käyttö, muita huomioita?</i>
1	<i>Lasten ja nuorten arvostaminen</i>	<ul style="list-style-type: none"> Koulutukseen satsaaminen Lasten ja nuorten osallistaminen kaikessa päätöksenteossa Lapsia ja nuoria koskevat asiat hoidetaan viiveettä Yhteinen työ koulutuksen nivelvaiheissa koulupolun sujuvoittamiseksi 	<ul style="list-style-type: none"> Resurssit suhteessa tarpeeseen Laatukyselyt Koulutuksen ulkopuolelle jääneiden määrä 	<ul style="list-style-type: none"> Pysyvä satsaus Osallistamisen toimintatavat ja oppilaskuntatoiminta pysyvää toimintaa 	<ul style="list-style-type: none"> Kaupunginvaltuusto Varhaiskasvatus Perusopetus Kasvun tuki Toisen asteen koulutus Nuorisopalvelut Neuvolat Kulttuuri 	
2	<i>Vanhemmuuden tukeminen</i>	<ul style="list-style-type: none"> Vanhempainkoulujen käynnistäminen Alueverkostot sekä tiedon kerääjinä että toimijoina Sähköiset palvelut palvelemaan vanhempia Vertaisryhmien käynnistäminen Peruspalveluissa osaamisen lisääminen vanhemmuuden tukemiseen 	<ul style="list-style-type: none"> Luvattomien koulupoissaolojen määrä Lastensuojelun tilastot Järjestetyt tilaisuudet / ryhmät ja niiden osallistujamäärät Sähköisten palvelujen käyttäjä- ja kävijämäärät Erojen väheneminen 	<ul style="list-style-type: none"> Pysyvää toimintaa Vanhempainkoulumalli käyntiin 2021 Pysyvä toiminta 	<ul style="list-style-type: none"> Varhaiskasvatus Koulut Kasvun tuen palvelut Järjestöt Kymsote: neuvolat, kasvatus- ja perheneuvonta Perhekeskukset Perhekeskusalueiden ydinryhmät Toimitaan yhdessä kaikkien osaaminen hyödyntäen 	<ul style="list-style-type: none"> Vanhempainkoulumallin suunnittelu Kaveri- verkostossa
3	<i>Lapsen oikeuksien toteutuminen erotilanteessa</i>	<ul style="list-style-type: none"> Järjestöyhteistyö: MLL:n eroauttamishanke - vertaisryhmät lapsille Verkostotyö Vanhempien ja vanhemmuuden tukeminen eri toiminnoissa 	<ul style="list-style-type: none"> Huoltoriitojen väheneminen (Kymsoten tilastot) 	<ul style="list-style-type: none"> MLL:n hanke 2020 Verkostotyö pysyvää toimintaa 	<ul style="list-style-type: none"> Järjestöt Lapsiperhepalvelut 	<ul style="list-style-type: none"> Järjestöyhteistyö: MLL:n eroauttamishanke - vertaisryhmät lapsille Verkostotyö Vanhempien ja vanhemmuuden tukeminen eri toiminnoissa

PÄÄTAVOITE I: Lasten, nuorten ja perheiden arjen hyvinvointi lisääntyy

	välitavoite	toimenpide	mittari / toteutuminen	aikataulu	toimija(t) / toteuttaja(t)	seuranta / arviointi / ohjaus
	<i>Missä on onnistuttava?</i>	<i>Mitä ja miten se tehdään?</i>	<i>Miten mitataan onnistuminen?</i>	<i>Milloin?</i>	<i>Kuka / ketkä?</i>	<i>Esim. Resurssin käyttö, muita huomioita?</i>
4	<i>Lasten ja nuorten terveyden edistäminen</i>	<ul style="list-style-type: none"> • Laatukselyn tulosten perusteella johdetut toimenpiteet terveyden edistämiseksi • Matalan kynnyksen kerhoja mahdollistamaan harrastus kaikille • Vertaisryhmiä lapsille ja nuorille koulupäivän yhteyteen • Hyvinvointioppimissuunnitelman toteuttaminen kouluissa sisältäen terveyden edistämisen elementit: ravitsemus, liikunta, päihteettömyys, mielenterveyden edistäminen • Perheen hyvinvoinnin edistäminen monialaisesti • Liikkumisen lisääminen arkeen • Myönteisten tunnekokemusten lisäämisen lapsen ja nuoren arkeen 	<ul style="list-style-type: none"> • Eryistuen käyntien määrät neuvoloissa • Kouluterveyskyselyn tulokset (2021) • Psykiatrian käyntimäärät • Perusopetuksen laatukselyn tulokset (2021) • MOVE-mittaus • Kouluruokailuun osallistujat 	<ul style="list-style-type: none"> • Suunnitellusti vuosittain tietyille luokka-asteille • Kehittäminen pysyväksi toiminnaksi 	<ul style="list-style-type: none"> • Varhaiskasvatus • Perusopetus • Toinen aste • Opiskeluhoito • Nuorisopalvelut • Liikuntapalvelut • Kymsojen toimijat • Perhekeskus-alueiden ydinryhmät (alueellinen toiminta) • Järjestöt 	Rakenteiden muutos talouspaineessa → ennaltaehkäisevän työn tärkeys
5	<i>Tuen oikea-aikainen ja yhdenvertainen saatavuus</i>	<ul style="list-style-type: none"> • Varhaiskasvatussuunnitelma tehdään yhdessä huoltajien kanssa • Yhtenäinen koulupoissaolojen toimintamalli • Varhaiskasvatuksessa ja koulussa arjen seuranta ja huolen puheeksi otto • Hyvinvointi- ja oppilashuoltotyöryhmien aktiivinen toiminta • Joustava esi- ja alkuopetus • Verkostoyhteistyö • Mahdollisuus lastensuojelun konsultaatioon • Neuvolan 3 kk:n ennaltaehkäisevä perhetyö • Sähköiset palvelut, joissa mahdollisuus lähettää tukipyyntö • Jalkautuvat palvelut, esim. nuorten matala • Perhekeskustoimintamallin mukainen asiakaslähtöinen toiminta • Järjestöyhteistyö, mm. MLL:n perhekummitoiminta • Nuoria ohjataan valitsemaan koulutusala ohjauksen ja ohjaamotoiminnan avulla. • Lapsi ja nuori saa riittävästi tukea opintoihinsa oppimisen esteiden poistamiseksi 	<ul style="list-style-type: none"> • Luvattomien koulupoissaolojen määrät • Sähköisten palvelujen käyttäjämäärät • Asiakaspalaute • Perheiden saama apu 	<ul style="list-style-type: none"> • Pysyvää toimintaa • Koulupoissaolojen toimintamalli käyttöön alkaen syyskuu - 2020 	<ul style="list-style-type: none"> • Varhaiskasvatuksen, kasvun tuen ja perusopetuksen henkilöstö • Perhekeskusten työntekijät • Keskitetty, osaava henkilökunta, joka tuntee palvelut (sähköinen tukipyyntö) • Järjestöt 	Ympäri vuorokautinen, vastaukset voivat tulla sähköpostiin ym. (sähköinen tukipyyntö)

PÄÄTAVOITE I: Lasten, nuorten ja perheiden arjen hyvinvointi lisääntyy

välitavoite	toimenpide	mittari / toteutuminen	aikataulu	toimija(t) / toteuttaja(t)	seuranta / arviointi / ohjaus
<i>Missä on onnistuttava?</i>	<i>Mitä ja miten se tehdään?</i>	<i>Miten mitataan onnistuminen?</i>	<i>Milloin? Lyhyt kokeilu? Pysyvä toiminta?</i>	<i>Kuka / ketkä?</i>	<i>Esim. Resurssin käyttö, muita huomioita?</i>
6 <i>Haasteellisessa asemassa olevien erityisryhmien tuen turvaaminen</i>	<ul style="list-style-type: none"> • Varhainen tuki arkeen • Hyvinvointi- ja oppilashuoltotyöryhmien moniammatillinen toiminta • Tarpeiden ja kokemustiedon kerääminen perheiltä • Järjestöyhteistyö • Erityinen resursoitu ryhmä tekemään interventioita myös koteihin 	<ul style="list-style-type: none"> • Asiakas-kokemukset • Itsearviointi 	Pysyvää toimintaa. Erityisresursoitu ryhmä aloitetaan kokeiluna	<ul style="list-style-type: none"> • Varhaiskasvatuksen, kasvun tuen, perusopetuksen ja II asteen henkilöstö • Kymsoten lasten ja nuorten kanssa työskentelevät • Oppilashuoltoryhmät • Järjestöt 	
7 <i>Turvallinen elinympäristö</i>	<ul style="list-style-type: none"> • Varhaiskasvatuksen ja koulujen turvallisuussuunnitelmat ajan tasalla (TAPE) • Turvataitoillat • Leikkipaikkojen kunnostus • Matalan kynnyksen harrastustoimintaa ja kohtaamispaikkoja • Liikenneturvallisuuskasvatus • Lähisuhde- ja perheväkivallan ehkäisy • Kiusaamisen ehkäisemisen suunnitelma, KiVakoulu • Somepolun toimenpiteet toteutetaan 	<ul style="list-style-type: none"> • Erilaisen kohdennetut kyselyt 	Pysyvää toimintaa	<ul style="list-style-type: none"> • Varhaiskasvatus • Kasvun tuki • Perusopetus • II aste • Nuorisopalvelut • Asuminen ja ympäristö-toimiala • Liikunta ja kulttuuri • Kymsote • Järjestöt 	

PÄÄTAVOITE II: Lasten, nuorten ja perheiden osallisuus ja yhteisöllisyys vahvistuvat

	välitavoite	toimenpide	mittari / toteutuminen	aikataulu	toimija(t) / toteuttaja(t)	seuranta / arviointi / ohjaus
	<i>Missä on onnistuttava?</i>	<i>Mitä ja miten se tehdään?</i>	<i>Miten mitataan onnistuminen?</i>	<i>Milloin? Lyhyt kokeilu? Pysyvä toiminta?</i>	<i>Kuka / ketkä?</i>	<i>Esim. Resurssin käyttö, muita huomioita?</i>
1	<i>Yhdenvertaiset mahdollisuudet tavata, toimia ja vaikuttaa</i>	<ul style="list-style-type: none"> • Palveluntuottajien yhteisten resurssien hyödyntäminen • Koululaisille ilmainen koulumatkakortti (6-21) • Toimiva joukkoliikenne • Nuorison palvelubussi • Koulunuorisotyö kouluilla • Koulujen ja muiden kaupungin tilojen hyödyntäminen lasten, nuorten ja perheiden toimintaan 	<ul style="list-style-type: none"> • Tilojen käyttö / vuosi • Laadullinen palaute • Tapahtumiin ja toimintoihin osallistujien määrä 	<ul style="list-style-type: none"> • 2021 • Pysyvää toimintaa 	<ul style="list-style-type: none"> • Kaupunginhallitus • Kaupunginvaltuusto • Kasvatus- ja opetuslautakunta • Kaupungin ja Kymsoten lasten ja nuorten parissa työskentelevät • Järjestöt 	Yhteistyön mahdollistamiseen tarvitaan koordinaointia
2	<i>Lapsilla ja nuorilla on tiloja joissa heitä kohdataan yksilönä ja yhteisön jäsenenä</i>	<ul style="list-style-type: none"> • Fyysiset perhekeskukset koulujen yhteydessä – ”monitoimikoulut” • Kirjasto, liikunta ja nuorten tilat samassa - monikäyttöisyys • Toimintojen samanaikaistaminen • Liikkuvat ja jalkautuvat palvelut • Tiedotuksen ja viestinnän kehittäminen 	asiakaspalaute	2021 alkaen kehittyvä pysyväksi toiminnaksi	<ul style="list-style-type: none"> • Kaupunginhallitus • Kaupunginvaltuusto • Kasvatus- ja opetuslautakunta • Kaupungin ja Kymsoten lasten ja nuorten parissa työskentelevät • Järjestöt 	Yhteistyön mahdollistamiseen tarvitaan koordinaointia
3	<i>Hyvin saavutettavat fyysisesti ja sosiaalisesti esteettömät palvelut ja toiminnot</i>	<ul style="list-style-type: none"> • Ilmainen joukkoliikenne lapsille ja nuorille • Toimivat ja esteettömät liikenneyhteydet • Sähköiset palvelut • Toimivat yhteiskäyttöiset tapaamistilat työntekijöille kaikilla alueilla • Liikkuvat ja joustavat palvelut 	Asiakaspalautteet	2021 alkaen kehittyvä pysyväksi toiminnaksi	<ul style="list-style-type: none"> • Kaupunginhallitus • Kaupunginvaltuusto • Kasvatus- ja opetuslautakunta • Kaupungin ja Kymsoten lasten ja nuorten parissa työskentelevät • Järjestöt 	Yhteistyön mahdollistamiseen tarvitaan koordinaointia

PÄÄTAVOITE II: Lasten, nuorten ja perheiden osallisuus ja yhteisöllisyys vahvistuvat

	välitavoite	toimenpide	mittari / toteutuminen	aikataulu	toimija(t) / toteuttaja(t)	seuranta / arviointi / ohjaus
	<i>Missä on onnistuttava?</i>	<i>Mitä ja miten se tehdään?</i>	<i>Miten mitataan onnistuminen?</i>	<i>Milloin? Lyhyt kokeilu? Pysyvä toiminta?</i>	<i>Kuka / ketkä?</i>	<i>Esim. Resurssin käyttö, muita huomioita?</i>
4	<i>Uusia, yhteisesti suunniteltuja kuulemis- ja palautekäytäntöjä otetaan käyttöön</i>	<ul style="list-style-type: none"> Nuorten parlamentti Lasten parlamentti Nuorten ”fiilismittari” Sähköiset palvelut Paikan päällä kerättävä palaute 	<ul style="list-style-type: none"> Myös laadullinen palaute Käyttökerrat 	<ul style="list-style-type: none"> 2021 Pysyvää toimintaa (LK) 	<ul style="list-style-type: none"> Kaupunginhallitus Kaupunginvaltuusto Kasvatus- ja opetuslautakunta Kaupungin ja Kymsoten lasten ja nuorten parissa työskentelevät Järjestöt 	<ul style="list-style-type: none"> Markkinoija ja tiedottaja Yhteistyön mahdollistamiseen tarvitaan koordinoitua
5	<i>Lähiyhteisöt mukana osallisuuden luomisessa</i>	<ul style="list-style-type: none"> Alueverkostojen ja ydintiimien toiminta yhteistyössä kyläyhteisöjen ja aluetoimikuntien kanssa perhekeskusalueilla Järjestöt ja seurakunnat mukana esim. loma-ajan toiminnassa Yhteistyö ja verkostoituminen laajasti alueen toimijoiden kesken Vanhempaintoimikunnat mukana Tilojen yhteiskäyttö 	Verkostojen toiminnan itsearviointi	Pysyvä ja kehittyvä toiminta	Kaikki verkostojen toimijat	
6	<i>Palveluiden kehittäminen kuuntelemalla ja perehtymällä asiakkaiden kokemuksiin</i>	<ul style="list-style-type: none"> Ammattilaiset jalkautuvat kuulemaan perheitä/lapsia/nuoria Lapsilta kysyminen osana arkea Palautteen pyytäminen yksilökohtaisissa Erilaisten palaute-, asiakas- ja kuntalaiskyselyjen tulosten hyödyntäminen Palveluista kerrotaan ja palautetta kerätään teemoittain Kokemusasiantuntijoiden näkemyksiä hyödynnetään kehittämistyössä 	Asiakaspalautteet	Pysyvä ja kehittyvä toiminta	Kaikki lasten, nuorten ja perheiden parissa toimivat tarpeen mukaan	

PÄÄTAVOITE III:

Lasten, nuorten ja perheiden parissa toimivien monialainen verkostotyö kehittyy ja jalkautuu

välitavoite	toimenpide	mittari / toteutuminen	aikataulu	toimija(t) / toteuttaja(t)	seuranta / arviointi / ohjaus
<i>Missä on onnistuttava?</i>	<i>Mitä ja miten se tehdään?</i>	<i>Miten mitataan onnistuminen?</i>	<i>Milloin?</i>	<i>Kuka / ketkä?</i>	<i>Esim. Resurssin käyttö, muita huomioita?</i>
1 <i>Lapsi, nuori ja perhelähtöinen moniammatillinen työote yli sektorirajojen</i>	<ul style="list-style-type: none"> Johtamisella tuetaan verkostotyötä Luottamus toisen asiantuntijuuteen Lapsen ympärille kootaan verkosto Perhekeskusmalli toimimaan Toimivat ydinryhmät perhekeskusalueilla "Lapsi edellä" lapsen toimintaympäristöihin 	<ul style="list-style-type: none"> Verkoston toiminnan itsearviointi Asiakaspalautte verkoston toiminnasta asiakkaan näkökulmasta 	Pysyvää toimintaa	Kaikki lasten, nuorten ja perheiden parissa toimivat	
2 <i>Monialaiset ja monitoimijaiset joustavasti tuotetut palvelut</i>	<ul style="list-style-type: none"> Konsultaatiokäytänteet Palvelujen jalkautuminen lapsen luokse Päällekkäisyyksien välttäminen Prosessit ja työnkuvat selviksi ja joustaviksi Kohtaamispaikat lähelle perheitä Kohtaamisajat asiakaslähtöisiksi Sähköiset palvelut Kotitukiopetuksen resurssipankki: tarpeen ja tarjonnan kohtauttaminen 	Innovatiivisuus palvelutuotannossa	Pysyvä ja kehittyvä toiminta	Kaikki lasten, nuorten ja perheiden parissa toimivat	Resurssipankki: tarjonta esim. lukiolainen ilmoittautuu resurssipankkiin ja ruksaa, että voi antaa tukiopetusta tietyissä aineissa, tarve esim. oppilas haluaa tukiopetusta ja tarjoaja on suoraan yhteydessä oppilaaseen
3 <i>Perheiden kokonaisvaltaisen elämäntilanteen parempi huomioituminen eri asiantuntijoiden työkäytänteitä kehittämällä</i>	<ul style="list-style-type: none"> Jalkautuva työ syrjäytymisen ehkäisyssä Moniammatillisen verkostotyön rakenteet ja prosessit kuntoon Verkostotyön rakenteet ja käytänteet Omien verkostojen vahvistaminen Perheen "vastuutyöntekijä" nimeäminen verkostossa Yhteisen asiantuntijuuden ja tiedon jakaminen Koulutus, jatkuva dialogi Palveluohjaus Jalkautuminen Vuorovaikutus on säännöllistä ja työntekijät osallistetaan ja vastuutetaan kehittämistyöhön. 	<ul style="list-style-type: none"> Verkostotyön itsearviointi Asiakaspalautteet 	Pysyvä ja kehittyvä toiminta	Kaikki lasten, nuorten ja perheiden parissa toimivat	

PÄÄTAVOITE I: Lasten, nuorten ja perheiden arjen hyvinvointi lisääntyy

	välitavoite	toimenpide	mittari / toteutuminen	aikataulu	toimija(t) / toteuttaja(t)	seuranta / arviointi / ohjaus
	<i>Missä on onnistuttava?</i>	<i>Mitä ja miten se tehdään?</i>	<i>Miten mitataan onnistuminen?</i>	<i>Milloin?</i>	<i>Kuka / ketkä?</i>	<i>Esim. Resurssin käyttö, muita huomioita?</i>
1	<i>Lasten ja nuorten arvostaminen</i>	Varhaiskasvatussuunnitelma Perusopetuksen opetussuunnitelma Oppilaskunnat Nuorisovaltuusto ja nuorten edustajat Lasten ja nuorten mukaan ottaminen toimintaan, yhdessä tekeminen - Vaikuttamiskanavat vapaa-aikatoimessa ja yhdistyksissä	Lapsi mukana oman varhaiskasvatussuunnitelman sivun laatimisessa Oppilas mukana arviointikeskustelussa	pysyvä	Varhaiskasvatuksen ja perusopetuksen henkilöstö Nuoriso-, Liikunta-, Kulttuuri- ja Kirjastotoimi, seuratoimijat	Riittävä budjetointi ja henkilöresurssi Hyvinvointisuunnitelma ja -kertomus
2	<i>Vanhemmuuden tukeminen</i>	Varhaiskasvatuksen kasvatusyhteistyö Varhaiskasvatuksen arviointikeskustelu Kuraattoripalvelut Perhetoiminta Perusterveydenhuolto	Keskustelu vähintään kerran vuodessa Toimivat peruspalvelut	pysyvä	Varhaiskasvatuksen ja perusopetuksen henkilöstö Terveystieteiden henkilöstö Vapaa-aikatoimi yksittäisten toimintojen puitteissa	Erilaisten suunnitelmien tavoitteiden toteutumisen seuranta
3	<i>Lapsen oikeuksien toteutuminen erotilanteessa</i>	Yhteistyövanhemmuuteen tukeminen Perheoikeudelliset palvelut Eroauttamisen palvelut tiedotettu	Varhaiskasvatus ja perusopetus tekevät yhteistyötä molempien huoltajien kanssa	pysyvä	Varhaiskasvatuksen ja perusopetuksen henkilöstö Kymsote / perheoikeudelliset palvelut	
4	<i>Lasten ja nuorten terveyden edistäminen</i>	Varhaiskasvatuksen llo kasvaa liikkuen ja perusopetuksen Liikkuva koulu -toimintamallit Kantti kestää -tapahtuma 7 lk toiminta-/ryhmytymispäivä Ruokakoulu, 3. sektorin toiminta	Päivittäisen liikumisen suositus toteutuu Harrastajamäärät Ja toiminnan järjestäjät	pysyvä	Varhaiskasvatuksen ja perusopetuksen henkilöstö, lasten vanhemmat 4H toteuttama ruokakoulu kouluikäisille, liikunta- ja nuorisotoimi	Riittävä budjetointi ja henkilöresurssi

PÄÄTAVOITE I: Lasten, nuorten ja perheiden arjen hyvinvointi lisääntyy

välitavoite	toimenpide	mittari / toteutuminen	aikataulu	toimija(t) / toteuttaja(t)	seuranta / arviointi / ohjaus
<i>Missä on onnistuttava?</i>	<i>Mitä ja miten se tehdään?</i>	<i>Miten mitataan onnistuminen?</i>	<i>Milloin? Lyhyt kokeilu? Pysyvä toiminta?</i>	<i>Kuka / ketkä?</i>	<i>Esim. Resurssin käyttö, muita huomioita?</i>
5 <i>Tuen oikea-aikainen ja yhdenvertainen saatavuus</i>	Tuen tarpeen huomaaminen ja tukitoimien käyttöönotto heti, tarvittaessa eteenpäin ohjaaminen - Palveluketjut - Palvelupisteet Etsivä nuorisotyö ja Ohjaamotoiminta	Lapsi saa tarvitsemansa tuen oikea-aikaisesti kasvuun, kehitykseen ja oppimiseen	Tarve arvioitava säännöllisesti / jatkuva	Varhaiskasvatuksen ja perusopetuksen henkilöstö, erityisopettajat eri opetusasteilla, terapeutit ja terveydenhuollon toimijat Nuorisotoimi	Sivistys- ja hyvinvointilautakunta Riittävä resurssointi Toiminnan koordinaatio
6 <i>Haasteellisessa asemassa olevien erityisryhmien tuen turvaaminen</i>	Yhteistyö lapsen, nuoren, perheen ja erityisen tuen verkostojen kanssa Tietojen siirtäminen nivelvaiheissa Erityisopetuksen oikea resurssointi	Tuen oikea-aikaisuus ja riittävyys Palvelujen saatavuus Terveyspalvelut	Pysyvä Laajat terveystarkastukset Kouluterveyskysely	Varhaiskasvatuksen ja perusopetuksen henkilöstö Kymsote	
7 <i>Turvallinen elinympäristö</i>	Fyysinen ja psyykinen turvallisuus Kiusaamisen nollatoleranssi Huolehditaan terveet ja turvalliset tilat Toimintatilat toimintaan soveltuvat Liikenneturvallisuus, koulukyydit	Kiusaamiseen puututaan heti ja autetaan lasta vuorovaikutustaidoissa Lähi-suhteet kunnossa Sisäilma-asiat käsitellään kunnan ohjeiden mukaan	Pysyvä	Tekninen toimi Varhaiskasvatuksen ja perusopetuksen henkilöstö Nuoriso- ja vapaa-aikatoimi	Kiinteistöjen vuosittaiset huoltotyöt, yhteistyökäytännöt tilojen käyttäjien ja teknisen toisen kanssa. Budjetointi / investoinnit Virojoen päiväkotijohde -hanke Liikenneturvallisuustyöryhmä

PÄÄTAVOITE II: Lasten, nuorten ja perheiden osallisuus ja yhteisöllisyys vahvistuvat

	välitavoite	toimenpide	mittari / toteutuminen	aikataulu	toimija(t) / toteuttaja(t)	seuranta / arviointi / ohjaus
	<i>Missä on onnistuttava?</i>	<i>Mitä ja miten se tehdään?</i>	<i>Miten mitataan onnistuminen?</i>	<i>Milloin? Lyhyt kokeilu? Pysyvä toiminta?</i>	<i>Kuka / ketkä?</i>	<i>Esim. Resurssin käyttö, muita huomioita?</i>
1	<i>Yhdenvertaiset mahdollisuudet tavata, toimia ja vaikuttaa</i>	Kerhotoiminta, nuorisotilat, leirit, retket, seuratoiminta, koulut, päiväkodit, toiminta eri kylissä Kuljetusmahdollisuuksien kehittäminen	Riittävä tiedottaminen Osallistujien määrä Kokoava toiminta Mahdollisuuksien toteutuminen	Pysyvät	Varhaiskasvatuksen ja perusopetuksen henkilöstö Nuorisotoimi Paikalliset yhdistykset	Tapahtumien ja toimintojen määrä Asiakaskyselyt
2	<i>Lapsilla ja nuorilla on tiloja joissa heitä kohdataan yksilöinä ja yhteisön jäseninä</i>	Kohtaamispaikkatoiminta Harrastustoiminta, lähiliikuntapaikat Päiväkodit ja koulut Nuokkarit Kirjastot, omatoimikirjasto	Kävijöiden määrä Saatu palaute	Jatkuva	Varhaiskasvatuksen ja perusopetuksen henkilöstö Nuorisotoimi Tekninen toimi	Budjetointi Kiinteistöjen hoito Liikuntapaikkojen kehittäminen
3	<i>Hyvin saavutettavat fyysisesti ja sosiaalisesti esteettömät palvelut ja toiminnot</i>	Palveluhenkisyys on hyvä ja lasten, nuorten ja perheiden palvelutarpeeseen vastaan välittömästi. Lasten ja nuorten kerhot ja leirit Esteettömyys huomioidaan uuden Virojoen päiväkodin rakentamisessa	Saatu palaute Leirien ja kerhojen määrä Esteettömyyden lisääminen	Jatkuva	Varhaiskasvatuksen ja perusopetuksen henkilöstö Kunnan muut toimialat Kymsote 4H ja muut järjestöt, seurakunta	Kehityskeskustelut ja helposti lähestyttävyyden Monitoimijuuden hyödyntäminen
4	<i>Uusia, yhteisesti suunniteltuja kuulemis- ja palautekäytäntöjä otetaan käyttöön</i>	Kohtaamispaikan ideariihi Seutukunnalliset kyselyt Nuorisotilatoimikunnat Koulujen vaikuttajaryhmät Nuorisovaltuustotoiminta, nuva Vanhempaintoimikuntien toiminta	Palautteet Seurataan vanhempain-toimikuntien määrää	Jatkuva	Kaikki toimijat	Selvitetään sähköisen palautekyselyn mahdollisuus

PÄÄTAVOITE II: Lasten, nuorten ja perheiden osallisuus ja yhteisöllisyys vahvistuvat

	välitavoite	toimenpide	mittari / toteutuminen	aikataulu	toimija(t) / toteuttaja(t)	seuranta / arviointi / ohjaus
	<i>Missä on onnistuttava?</i>	<i>Mitä ja miten se tehdään?</i>	<i>Miten mitataan onnistuminen?</i>	<i>Milloin? Lyhyt kokeilu? Pysyvä toiminta?</i>	<i>Kuka / ketkä?</i>	<i>Esim. Resurssin käyttö, muita huomioita?</i>
5	<i>Lähiyhteisöt mukana osallisuuden luomisessa</i>	Hyvä yhteistyö lasten, nuorten, perheiden ja eri toimijoiden välillä. Hyödynnetään kyläyhteisö Ohjaamo järjestöt, yhdistykset	Osallistujamäärät	Jatkuva	Kaikki yhteisön jäsenet	Kunnan hyvinvoinnin ja terveydenedistämisen työ Kuntalaispalautteen hyödyntäminen
6	<i>Palveluiden kehittäminen kuuntelemalla ja perehtymällä asiakkaiden kokemuksiin</i>	Lapsen varhaiskasvatussuunnitelma-keskustelujen hyödyntäminen Nuorisovaltuuston hyödyntäminen Kuuntele kaikkia kanavia Työprofiili Some Omatoimiskirjasto on otettu käyttöön	Saatu palaute hyödynnetään toiminnan kehittämisessä Seurataan omatoimikirjaston käyntejä	Pysyvä	Varhaiskasvatuksen ja perusopetuksen henkilöstö Kunnan muu henkilöstö Kymsote	Lapsivaikutusten arviointi Sivistys- ja hyvinvointilautakunta Lasten ja nuorten hyvinvointisuunnitelma

PÄÄTAVOITE III:

Lasten, nuorten ja perheiden parissa toimivien monialainen verkostotyö kehittyy ja jalkautuu

välitavoite	toimenpide	mittari / toteutuminen	aikataulu	toimija(t) / toteuttaja(t)	seuranta / arviointi / ohjaus
<i>Missä on onnistuttava?</i>	<i>Mitä ja miten se tehdään?</i>	<i>Miten mitataan onnistuminen?</i>	<i>Milloin? Lyhyt kokeilu? Pysyvä toiminta?</i>	<i>Kuka / ketkä?</i>	<i>Esim. Resurssin käyttö, muita huomioita?</i>
1 <i>Lapsi, nuori ja perhelähtöinen moniammatillinen työote yli sektorirajojen</i>	Tiedostetaan moniammatillinen työote, kannetaan vastuu yhteistyöstä Perheiden osallisuus Paikallinen LAPE Kohtaamispaikkatoiminta Perhekeskus/satelliitti	Paikallinen LAPE – työryhmä kokoontuu säännöllisesti Kävijämäärien seuraaminen Palvelujen saatavuus	pysyvä	Varhaiskasvatuksen ja perusopetuksen henkilöstö Kymsoten henkilöstö Yhteistyö Haminan kaupungin kanssa	Perhekeskustoiminnan ja satelliittitoiminnan kehittäminen
2 <i>Monialaiset ja monitoimijaiset joustavasti tuotetut palvelut</i>	Miehikkälän ja Virolahden lasten, nuorten ja perheiden parissa toimivat työntekijät aktiivisia ja tietoisia toinen toisistaan Matalan kynnyksen palvelut Oppilashuollon monialainen työ	Palvelut saatavilla Virolahdella ja Miehikkälässä	Jatkuva, tarpeeseen vastaaminen oikea-aikaisesti	Varhaiskasvatuksen ja perusopetuksen henkilöstö Oppilashuolto Kymsote 4H, seurakunta, kunnan muut toimijat	Jalkautuvien palveluiden varmistaminen
3 <i>Perheiden kokonaisvaltaisen elämäntilanteen parempi huomioituminen eri asiantuntijoiden työkäytänteitä kehittämällä</i>	Rakennetaan luottamusta Saadaan lupa monialaiselle yhteistyölle Perheiden asioiden joustava siirtyminen vaiheesta toiseen Koulutaudutaan uusiin työkäytänteisiin	Palvelujen saatavuus ja sujuvuus Asiakastyytyväisyys	Jatkuvaa	Perheiden kanssa työskentelevät kunnan ja Kymsote viranhaltijat ja työntekijät sekä heidän kanssaan työskentelevät asiantuntijat	Lapsivaikutusten arvioinnin käyttöönotto

PÄÄTAVOITE I: Lasten, nuorten ja perheiden arjen hyvinvointi lisääntyy

	välitavoite	toimenpide	mittari / toteutuminen	aikataulu	toimija(t) / toteuttaja(t)	seuranta / arviointi / ohjaus
	<i>Missä on onnistuttava?</i>	<i>Mitä ja miten se tehdään?</i>	<i>Miten mitataan onnistuminen?</i>	<i>Milloin?</i>	<i>Kuka / ketkä?</i>	<i>Esim. Resurssin käyttö, muita huomioita?</i>
1	<i>Lasten ja nuorten arvostaminen</i>	Kohtaaminen ja kuuleminen Riittävästi aikaa Itsemäärääminen, osallisuus Ympäristö jossa kohdataan Laadukkaat palvelut lapsille ja nuorille	Halu kontaktin jatkumiseen Riittävät resurssoinnit henkilöstöön	Vuosittain Pysyvää	Kuntapäättäjät Hyvinvointilautakunta Nuva Nuorisotoimi Varhaiskasvatus Perusopetus	Talousarvio/ riittävä budjetointi Itsearviointi Kouluttautuminen Lasten ja nuorten hyvinvointisuunnitelma
2	<i>Vanhemmuuden tukeminen</i>	Tukikäynnit neuvolassa Perhetyö / Nepsy Tukipalvelut (esim. psyk / päihde) Monialainen yhteistyö / verkostotyö Vertaisryhmät/ Teemaillat Vahvuuksien löytäminen Arviointikeskustelut ja varhaiskasvatuskeskustelut ja arviointikeskustelut perusopetuksessa Palveluohjaus Päivittäiset kohtaamiset Aamu- ja iltapäivätoiminta	Vanhemmuuden arviointi Muutos Vähintään 1x vuosi arviointi ja varhaiskasvatuskeskustelut Tyytyväiset asiakkaat	Vauvaryhmät Taaperon vanhempana Teini-ikäisen vanhemmat (tulossa) Vuosittain Pysyvää	Nuorisotoimi Varhaiskasvatus Perusopetus Terveystieteiden yksikön henkilöstö	Lasten varhaiskasvatussuunnitelman seuranta Lasten ja nuorten hyvinvointisuunnitelman seuranta Aamu- ja iltapäivätoiminnan seuranta
3	<i>Lapsen oikeuksien toteutuminen erotilanteessa</i>	Lapsen /nuoren kuuleminen Yhteistyötahot KYMSOTE Perhetyö Eroverkosto	Miten lapsi/nuori voi? Kouluterveyskysely Hyvinvointikyselyt	Jatkuvaa Joka toinen vuosi kouluterveyskysely	Terveystieteiden yksikön henkilöstö Kymsote Opiskelijahuolto	
4	<i>Lasten ja nuorten terveyden edistäminen</i>	Lakisääteiset tarkastukset neuvolassa ja koulussa: ohjaus ja seuranta. Tukikäynnit Yhteisöllisyys, vertaisuus Liikkuva varhaiskasvatus Liikkuva koulu Liikuntaharrastusten tukeminen Terveelliset ruokailutottumukset	Fyysisen aktiivisuuden suositusten toteutuminen Move-testit Kouluterveyskysely	Pysyvä	Varhaiskasvatuksen ja perusopetuksen henkilöstö Liikunta- ja vapaa-aikatoimi Yhdistykset ja seurakunnat	Budjetointi Arviointi- ja vesokeskustelut Liikuntaharrastus rahan saajat ja seurojen harrastajamäärät Liikuntasuhteeri

PÄÄTAVOITE I: Lasten, nuorten ja perheiden arjen hyvinvointi lisääntyy

	välitavoite	toimenpide	mittari / toteutuminen	aikataulu	toimija(t) / toteuttaja(t)	seuranta / arviointi / ohjaus
	<i>Missä on onnistuttava?</i>	<i>Mitä ja miten se tehdään?</i>	<i>Miten mitataan onnistuminen?</i>	<i>Milloin? Lyhyt kokeilu? Pysyvä toiminta?</i>	<i>Kuka / ketkä?</i>	<i>Esim. Resurssin käyttö, muita huomioita?</i>
5	<i>Tuen oikea-aikainen ja yhdenvertainen saatavuus</i>	Matala kynnys palveluihin Yhteistyö Moniammatillisuus Varhaiserityisopettajan palvelut Pedagoginen tuki Tukitoimien riittävä saatavuus Liikkuva ohjaamo/ Ohjaamo	Palveluiden saatavuus / hoitoon pääsy määräajoissa Varhainen puuttuminen	Tarve arvioidaan vähintään vuosittain	Varhaiskasvatus- ja opetushenkilöstö Opiskelijahuolto Kymsote, sosiaali- ja terveysterveyspalvelut	Hyvinvointilautakunta Budjetointi Viranomaisyhteistyön sujuminen
6	<i>Haasteellisessa asemassa olevien erityisryhmien tuen turvaaminen</i>	Yhteistyö Kontaktin ylläpito, seuranta "perään katsominen" Saattaen vaihtaminen Etsivä nuorisotyö Erityisopetusresurssit Tarkoituksen mukaiset opetusryhmät Jopo Ohjaamo	Palveluiden saatavuus / hoitoonpääsy määräajoissa Varhainen puuttuminen Kouluterveyskysely	Vuosittain Kouluterveyskysely joka toinen vuosi	Varhaiskasvatus- ja opetushenkilöstö Opiskelijahuolto Kymsote, sosiaali- ja terveysterveyspalvelut	Hyvinvointilautakunta Budjetointi Viranomaisyhteistyön sujuminen Tuntikehys
7	<i>Turvallinen elinympäristö</i>	Terveysneuvonta Turvallisuuskasvatus Fyysisesti terveet tilat ja turvalliset piha-alueet. Kiusaamisen ehkäisy. Liikennekasvatus	Huolehditaan rakennusten ja piha-alueiden sekä välineiden kunnosta. Puututaan mahdollisiin ristiriitatilanteisiin, havainnoidaan ja tunnistetaan tilanteet	Pysyvä	Tekninen toimi Varhaiskasvatushenkilöstö Opetushenkilöstö Nuoriso- ja vapaa-aikatoimi	Säännölliset rakennusten ja piha-alueiden huoltotoimenpiteet. Henkilöstön koulutus Budjetointi Liikenneturvallisuustyöryhmä

PÄÄTAVOITE II: Lasten, nuorten ja perheiden osallisuus ja yhteisöllisyys vahvistuvat

	välitavoite	toimenpide	mittari / toteutuminen	aikataulu	toimija(t) / toteuttaja(t)	seuranta / arviointi / ohjaus
	<i>Missä on onnistuttava?</i>	<i>Mitä ja miten se tehdään?</i>	<i>Miten mitataan onnistuminen?</i>	<i>Milloin?</i>	<i>Kuka / ketkä?</i>	<i>Esim. Resurssin käyttö, muita huomioita?</i>
1	<i>Yhdenvertaiset mahdollisuudet tavata, toimia ja vaikuttaa</i>	Riittävä tiedottaminen Tasapuolinen saavutettavuus Mahdollisuus vaikuttaa esim. vertaisryhmien teemoihin Vanhempainillat Suunnitelmallisuus	Osallisuuden määrä Mielenkiintoiset aihepiirit	Pysyvä	Varhaiskasvatushenkilöstö Opetustoimi Nuorisotoimi Asiantuntija-alustukset	Vanhempainillan onnistumisen arviointi palautteiden kautta. Varhaiskasvatushenkilöstön omat palautekeskustelut. Budjetointi Resurssien kohdentaminen
2	<i>Lapsilla ja nuorilla on tiloja joissa heitä kohdataan yksilöinä ja yhteisön jäseninä</i>	Kohtaamispaikka toiminta Perhekahvila Nuorisotilat Varhaiskasvatus- ja perusopetustilat Harrastetilat Ohjaamo	Kävijöiden määrä Palautteet	Jatkuvaa	Varhaiskasvatushenkilöstö Opetustoimi Nuorisotoimi Tekninen toimi	Budjetointi Kiinteistöjen hoito
3	<i>Hyvin saavutettavat fyysisesti ja sosiaalisesti esteettömät palvelut ja toiminnot</i>	Kohtaamispaikka toiminta Perhekahvila Nuorisotilat Varhaiskasvatus- ja perusopetustilat Harrastetilat Ohjaamo Tilojen esteettömyys hyvä Hissi, rampit	Palautteet	Jatkuvaa	Varhaiskasvatushenkilöstö Opetustoimi Nuorisotoimi Tekninen toimi Terveystalo	Budjetointi Kiinteistöjen hoito
4	<i>Uusia, yhteisesti suunniteltuja kuulemis- ja palautekäytäntöjä otetaan käyttöön</i>	Kohtaamispaikan ideariihen asukasverkostojäsenet Palautelaatikot Asiakastyytyväisyys kyselyt Nuva Järjestöfoorumi	Palautteet Osallisuus Kyselyt	Jatkuvaa	Terveystalo Varhaiskasvatushenkilöstö Opetustoimi Nuorisotoimi	Suunnittelu Yhteistyö Lasten- ja nuortenhyvinvointisuunnitelma Hyvinvointilautakunta Lava

PÄÄTAVOITE II: Lasten, nuorten ja perheiden osallisuus ja yhteisöllisyys vahvistuvat

välitavoite	toimenpide	mittari / toteutuminen	aikataulu	toimija(t) / toteuttaja(t)	seuranta / arviointi / ohjaus
<i>Missä on onnistuttava?</i>	<i>Mitä ja miten se tehdään?</i>	<i>Miten mitataan onnistuminen?</i>	<i>Milloin? Lyhyt kokeilu? Pysyvä toiminta?</i>	<i>Kuka / ketkä?</i>	<i>Esim. Resurssin käyttö, muita huomioita?</i>
5 <i>Lähiyhteisöt mukana osallisuuden luomisessa</i>	Hyvä yhteistyö peruspalvelut + MLL ja SRK kanssa Maakunnallinen yhteistyö Yhteiset tapahtumat Kyläyhteisöt Ohjaamot Etsivä nuorisotyö Perusopetus	Kävijämäärä	Jatkuvaa Projektit ja hankkeet kausiluontoisia	Alueverkosto Kymsote Maakunnalliset yhteistyökumppanit Kansainväliset yhteistyökumppanit Järjestöt ja seurakuntat Kyläyhdistykset Seurakunta	Budjetointi Henkilöstöresurssit Lasten ja nuorten hyvinvointisuunnitelma
6 <i>Palveluiden kehittäminen kuuntelemalla ja perehtymällä asiakkaiden kokemuksiin</i>	Nuva Oppilaskuntatyö Ammattilaisten jalkautuminen perhekahvilaan (neuvola/perhetyö n.2xkk) Asiakasraati kokoontuu säännöllisesti Asiakaskyselyt Lapsen vasukeskustelut/arviointikeskustelut Lapsen kuuleminen	Lava Lasten- ja nuorten hyvinvointisuunnitelma Kyselyt Asiakaskyselyiden tulokset ja palautteisiin vastaaminen. Kehittämistoimenpiteet. Lasta osallistavat palautemenetelmät.	Jatkuvaa	Terveystalo Varhaiskasvatushenkilöstö Opetustoimi/ Yhteisöllinen oppilashuolto Nuorisotoimi	Lava Lasten- ja nuorten hyvinvointisuunnitelma Kyselyt Hyvinvointilautakunta Säännöllinen seuranta ja arviointi

PÄÄTAVOITE III:

Lasten, nuorten ja perheiden parissa toimivien monialainen verkostotyö kehittyy ja jalkautuu

välitavoite	toimenpide	mittari / toteutuminen	aikataulu	toimija(t) / toteuttaja(t)	seuranta / arviointi / ohjaus
<i>Missä on onnistuttava?</i>	<i>Mitä ja miten se tehdään?</i>	<i>Miten mitataan onnistuminen?</i>	<i>Milloin?</i>	<i>Kuka / ketkä?</i>	<i>Esim. Resurssin käyttö, muita huomioita?</i>
1 <i>Lapsi, nuori ja perhelähtöinen moniammatillinen työote yli sektorirajojen</i>	Sujuva yhteistyö jatkuu ja entisestään kehittyy Verkostotyö perheen ympärillä Perheen osallisuus Lape Perhekeskus Järjestöyhteistyö	Palveluiden saatavuus/ sujuvuus/helppous Kävijämäärät	Pysyvää	Varhaiskasvatuksen opettajat Neuvola/terveydenhoitajat Lapsen kanssa toimivat asiantuntijat Huoltajat Terveystalo, srk Perusopetus Nuorisotoimi Liikuntatoimi Kymsote	Budjetointi Kehittäminen Työntekijöiden yhteiset koulutus- ja kehittämispäivät
2 <i>Monialaiset ja monitoimijaiset joustavasti tuotetut palvelut</i>	Joustavat, matalan kynnyksen palvelut (mm. neuvola, koulu th, psyk.sh, psykologi, päihdetyö) Yhteistyö	Palveluiden saatavuus/ sujuvuus/helppous Kävijämäärät	Välillä liian nopeasti muuttuvaa Jatkuvaa	Varhaiskasvatuksen opettajat Neuvola/terveydenhoitajat Lapsen kanssa toimivat asiantuntijat Terveystalo, srk Perusopetus Nuorisotoimi Liikuntatoimi Kymsote	Budjetointi Kehittäminen
3 <i>Perheiden kokonaisvaltaisen elämäntilanteen parempi huomioituminen eri asiantuntijoiden työkäytänteitä kehittämällä</i>	Verkostotyö, tiedon jakaminen Perheen ympärille koottava moniammatillinen toimijaryhmä EI päällekkäisyyksiä EI tuella tukahduttamista Yhteinen asiakas / asiakasperhe!!! Ennaltaehkäisevä työote	Palveluiden saatavuus/ sujuvuus/helppous Kävijämäärät Asiakastyytyväisyys	Jatkuvaa	Varhaiskasvatuksen opettajat Neuvola/terveydenhoitajat Lapsen kanssa toimivat asiantuntijat Terveystalo, srk Perusopetus Nuorisotoimi Liikuntatoimi Kymsote	Lava Budjetointi Säännöllinen seuranta ja arviointi

PÄÄTAVOITE I: Lasten, nuorten ja perheiden arjen hyvinvointi lisääntyy

	välitavoite	toimenpide	mittari / toteutuminen	aikataulu	toimija(t) / toteuttaja(t)	seuranta / arviointi / ohjaus
	<i>Missä on onnistuttava?</i>	<i>Mitä ja miten se tehdään?</i>	<i>Miten mitataan onnistuminen?</i>	<i>Milloin?</i>	<i>Kuka / ketkä?</i>	<i>Esim. Resurssin käyttö, muita huomioita?</i>
1	<i>Lasten ja nuorten arvostaminen</i>	Seurakuntien kasvatustyön tehtävä on mahdollistaa jokaisen kasvua omana itsenään, lähimmäisenä ja yhteisönsä jäsenenä.	Säännöllinen palautteen kerääminen lapsilta, nuorilta ja vanhemmilta. Kävijämäärät tilastoidaan.	Toimintakauden kestävä tai kertaluontoinen tapahtuma.	Seurakuntien työntekijät yhdessä vapaaehtoisten tai muiden toimijoiden kanssa	Vasu-keskustelut vanhempien kanssa Seurakuntalaisten innostaminen, tukeminen ja kannustaminen. Nuorilta ja perheiltä saatu palaute
2	<i>Vanhemmuuden tukeminen</i>	Perhekerhotyö, erilaiset vertaistukiryhmät ja -leirit. Perheiden taloudellinen tukeminen diakoniantyön kautta Perheasian neuvottelukeskusten tuki parisuhteeseen ja vanhemmuuteen.	Palautteen kerääminen, kävijämäärät tilastoidaan, Henkilökohtaisten keskustelujen määrä tilastoidaan	Toimintakauden kestävä tai kertaluontoinen tapahtuma.	Seurakuntien työntekijät yhdessä vapaaehtoisten tai muiden toimijoiden kanssa.	
3	<i>Lapsen oikeuksien toteutuminen erotilanteessa</i>	Perheasian neuvottelukeskusten toiminta ja seurakuntien eroperheille tarkoitetut vertaistukiryhmät	Kävijämäärät, palaute	Kertaluontoinen tai muutaman kerran tapaaminen	Perheasianneuvottelukeskusten työntekijät, seurakuntien työntekijät	
4	<i>Lasten ja nuorten terveyden edistäminen</i>	Toiminnassa kannustetaan terveelliseen elämäntapaan. Liikkuva seurakunta -ohjelma Yhteistyö terveydenhuollon toimijoiden kanssa.	Kävijämäärät, palaute. Kehittäminen yhdessä vanhempien kanssa, perheiden toiveiden huomioiminen	Toimintakauden kestävä tai kertaluontoinen tapahtuma.	Seurakuntien työntekijät yhdessä vapaaehtoisten tai muiden toimijoiden kanssa	

PÄÄTAVOITE I: Lasten, nuorten ja perheiden arjen hyvinvointi lisääntyy

	välitavoite	toimenpide	mittari / toteutuminen	aikataulu	toimija(t) / toteuttaja(t)	seuranta / arviointi / ohjaus
	<i>Missä on onnistuttava?</i>	<i>Mitä ja miten se tehdään?</i>	<i>Miten mitataan onnistuminen?</i>	<i>Milloin? Lyhyt kokeilu? Pysyvä toiminta?</i>	<i>Kuka / ketkä?</i>	<i>Esim. Resurssin käyttö, muita huomioita?</i>
5	<i>Tuen oikea-aikainen ja yhdenvertainen saatavuus</i>	Säännöllisessä toiminnassa huomioidaan ja kannustetaan terveelliseen elämän tapaan esim. liikkumiseen ja terveelliseen ruokailuun. Liikkuva seurakunta –ohjelma Yhteistyö terveydenhuollon toimijoiden kanssa.	Kävijämäärät, palaute. Kehittäminen yhdessä vanhempien kanssa, perheiden toiveiden huomioiminen	Toimintakauden kestävä tai kertaluontoinen tapahtuma.	Seurakuntien työntekijät yhdessä vapaaehtoisten tai muiden toimijoiden kanssa	
6	<i>Haasteellisessa asemassa olevien erityisryhmien tuen turvaaminen</i>	Toimintaan voivat osallistua erityistä tukea tarvitsevat lapset ja nuoret.. Kehitysvammaisten rippikoulut Diakoniatyön kautta tuki mm. pähide- ja talousvaikeuksissa	Kävijämäärät ja palaute, tavoitettavuuden ja oikean tiedon saamisen / tavoitavuus	Pysyvä toiminta	Seurakuntien työntekijät	
7	<i>Turvallinen elinympäristö</i>	Turvalliset tilat, ensiaputaitoiset työntekijät	Tilat tarkastetaan (valvova viranomaisen) ja työsuojelupäällikkö valvoo. Ensiapukoulutus työntekijöille.	Pysyvä toiminta	Seurakuntien työntekijät	

PÄÄTAVOITE II: Lasten, nuorten ja perheiden osallisuus ja yhteisöllisyys vahvistuvat

	välitavoite	toimenpide	mittari / toteutuminen	aikataulu	toimija(t) / toteuttaja(t)	seuranta / arviointi / ohjaus
	<i>Missä on onnistuttava?</i>	<i>Mitä ja miten se tehdään?</i>	<i>Miten mitataan onnistuminen?</i>	<i>Milloin?</i>	<i>Kuka / ketkä?</i>	<i>Esim. Resurssin käyttö, muita huomioita?</i>
1	<i>Yhdenvertaiset mahdollisuudet tavata, toimia ja vaikuttaa</i>	Toiminta on avointa ja maksutonta kaikille. Seurakunnissa nuorten vaikuttajaryhmät. Isostoiminta ja kerhonojajaajakoulutus avointa kaikille	Vaikuttajaryhmien olemassaolo, kävijämäärät, palaute, nuorten määrä eri koulutuksissa.	Pysyvä	Seurakuntien työntekijät (nuorisotyöntekijät, lastenohjaajat, kasvatuksen papit, kasvatuksen diakoniatyöntekijät)	
2	<i>Lapsilla ja nuorilla on tiloja joissa heitä kohdataan yksilöinä ja yhteisön jäseninä</i>	Seurakunnilla runsaasti tiloja, myös lasten ja nuorten toimintaan tarkoitettuja omia tiloja. Yhteistyössä myös muiden toimijoiden tiloissa.	Työntekijöiden tavoitettavuus, tilojen saavutettavuus ja esteettömyys	Pysyvä	Seurakuntien työntekijät yhdessä vapaaehtoisten tai muiden toimijoiden kanssa.	
3	<i>Hyvin saavutettavat fyysisesti ja sosiaalisesti esteettömät palvelut ja toiminnot</i>	Tilat ovat esteettömät, saavutettavat ja työntekijöitä on toiminnassa läsnä. Sähköiset palvelut ovat saavutettavat, helpot.	Palaute, kehittäminen yhdessä seurakuntalaisten kanssa	Pysyvä	Seurakuntien työntekijät yhdessä vapaaehtoisten tai muiden toimijoiden kanssa.	
4	<i>Uusia, yhteisesti suunniteltuja kuulemis- ja palautekäytäntöjä otetaan käyttöön</i>	Palautteen kerääminen säännöllisesti Perheet mukana kehittämässä toimintaa	Kerätty palaute, sähköiset palautteenantomahdollisuudet, sosiaalinen media	Pysyvä	Seurakuntien työntekijät yhdessä vapaaehtoisten tai muiden toimijoiden kanssa.	

PÄÄTAVOITE II: Lasten, nuorten ja perheiden osallisuus ja yhteisöllisyys vahvistuvat

	välitavoite	toimenpide	mittari / toteutuminen	aikataulu	toimija(t) / toteuttaja(t)	seuranta / arviointi / ohjaus
	<i>Missä on onnistuttava?</i>	<i>Mitä ja miten se tehdään?</i>	<i>Miten mitataan onnistuminen?</i>	<i>Milloin?</i>	<i>Kuka / ketkä?</i>	<i>Esim. Resurssin käyttö, muita huomioita?</i>
5	<i>Lähiyhteisöt mukana osallisuuden luomisessa</i>	<p>Suunnitellaan ja koordinoidaan tapahtumia yhteistyössä eri toimijoiden kanssa.</p> <p>Yhteistyö alueiden hyvinvointiryhmien, perhekeskusverkostojen ja järjestöjen kanssa.</p> <p>Yhteistyö koulujen, päiväkotien ja kaupungin nuorisopalveluiden kanssa.</p>	Yhteistyön sujuvuus, määrä, kävijöiden palaute	Yhteistyö pysyvää	Seurakuntien työntekijät yhdessä vapaaehtoisten tai muiden toimijoiden kanssa	
6	<i>Palveluiden kehittäminen kuuntelemalla ja perehtymällä asiakkaiden kokemuksiin</i>	<p>Keskustelu ja palautteen kysyminen.</p> <p>Arjessa mukana oleminen siellä missä nuoret ovat eli omien tapahtumien, tilaisuuksien, leirien, retkien lisäksi koulussa ja somessa.</p>	Kokemusten huomioiminen toiminnan suunnittelussa, kerätty palaute ja sen määrä	Pysyvä	Seurakuntien työntekijät (lastenohjaajat, nuorisotyöntekijät, kasvatuksen papit, kasvatuksen diakonit)	

PÄÄTAVOITE III:

Lasten, nuorten ja perheiden parissa toimivien monialainen verkostotyö kehittyy ja jalkautuu

välitavoite	toimenpide	mittari / toteutuminen	aikataulu	toimija(t) / toteuttaja(t)	seuranta / arviointi / ohjaus
<i>Missä on onnistuttava?</i>	<i>Mitä ja miten se tehdään?</i>	<i>Miten mitataan onnistuminen?</i>	<i>Milloin? Lyhyt kokeilu? Pysyvä toiminta?</i>	<i>Kuka / ketkä?</i>	<i>Esim. Resurssin käyttö, muita huomioita?</i>
1 <i>Lapsi, nuori ja perhelähtöinen moniammatillinen työote yli sektorirajojen</i>	Seurakunnan oma työalarajat ylittävä yhteistyö sekä yhteistyö muiden kanssa: perhekeskusverkosto, perhekahvilat, kohtaamispaikkatoiminta, ohjaamo, Eroverkosto – moniammatillinen perhevalmennus, kaupungin nuorisotyö	Osallistujamäärät, palaute, yhteistyön määrä ja sujuvuus	Pysyvää toimintaa ja kertaluontoisia tapahtumia	Seurakuntien työntekijät) yhdessä vapaaehtoisten tai muiden toimijoiden kanssa	
2 <i>Monialaiset ja monitoimijaiset joustavasti tuotetut palvelut</i>	Varhaiskasvatuksen avoin toiminta yhteistyössä kaupungin kanssa. Katsomuskasvatuksen tukeminen päivähoitossa. Välituntitoiminta ja oppituntivierailut kouluissa. Diakoniatyössä yhteistyö kaupungin sosiaalitoimen kanssa, lastensuojelun ja järjestöjen kanssa.	Palaute, perheiden tyytyväisyys, yhteistyön sujuvuus	Pysyvää	Seurakuntien työntekijät yhdessä vapaaehtoisten tai muiden toimijoiden kanssa	
3 <i>Perheiden kokonaisvaltaisen elämäntilanteen parempi huomioituminen eri asiantuntijoiden työkäytänteitä kehittämällä</i>	Työntekijöiden kouluttaminen, yhteiset koulutukset eri toimijoiden kanssa, tiedon jakaminen vanhempainiltojen yms. kautta,	Koulutuksiin osallistujien määrä, ammattitaitoisen henkilöstön kehittäminen	Pysyvää	Seurakuntien työntekijät	

PÄÄTAVOITE I: Lasten, nuorten ja perheiden arjen hyvinvointi lisääntyy

	välitavoite	toimenpide	mittari / toteutuminen	aikataulu	toimija(t) / toteuttaja(t)	seuranta / arviointi / ohjaus
	<i>Missä on onnistuttava?</i>	<i>Mitä ja miten se tehdään?</i>	<i>Miten mitataan onnistuminen?</i>	<i>Milloin?</i>	<i>Kuka / ketkä?</i>	<i>Esim. Resurssin käyttö, muita huomioita?</i>
1	<i>Lasten ja nuorten arvostaminen</i>	Lapsen identiteetin tukeminen, arvostaminen ja äänen kuuleminen, turvallisia ja esteettömiä tiloja toimia ja tutustua, kohtaamispaikkoja, koulujen oppilaskuntien kuuleminen	Säännöllinen palautteen kerääminen kohderyhmältä, kävijämäärien / kohdattujen tilastointi	Järjestöjen pysyvää toimintaa sekä hanketoimintaa	KVY ry / vammaiset Monikulttuurisuuskeskus Saaga/ maahanmuuttajat Kumppanuustalo Hilma Vanhempainyhdistykset Kymenlaakson Liikunta ry Kymenlaakson Martat	
2	<i>Vanhemmuuden tukeminen</i>	Tiedon saavutettavuus ja selkeäkielisyys, vertaistuki, kokemustiedon jakaminen, matalan kynnyksen palvelut, avoin tiedottaminen, keskusteleva työote, tasavertaisuus, ryhmätoiminta, perheiden varhainen tukeminen, päihteettömyyteen tukeminen sekä mielenterv. Tukeminen	Palautteet ja määrät (uutiskirjeet, tiedotteet, ryhmät)	Järjestöjen pysyvää toimintaa sekä hanketoimintaa	Monikulttuurisuuskeskus Saaga KVY ry Ehyt ry Hilma Vanhempainyhdistykset Yhteiset ympyrät/ Hamina Kymenlaakson Martat Kaakkois-Suomen sosiaalipsykiatrinen yhdistys Kakspy ry Näkövammaisten liitto	
3	<i>Lapsen oikeuksien toteutuminen erotilanteessa</i>	Maahanmuuttajille: Keskusteluapua, yksilöohjausta, kulttuuritulkkausta	Palautteet	Saagan perustoimintaa	Monikulttuurisuuskeskus Saaga	
4	<i>Lasten ja nuorten terveyden edistäminen</i>	Liikkuva varhaiskasvatus -ohjelma, Liikkuva koulu ja -opiskelu toimintamalli, Menesty päihteettä -konsepti junioriurheiluun, seksuaalikasvatus, terveysneuvonta, haitallisten perinteiden ennaltaehkäisy, mielenterveyden ja päihteettömyyden harrastustoiminnan kautta, retket, leirit	Yhteiskehittäminen ja -toiminta, koulutusten määrät, yhteistyötapaamiset		KymLi Ehyt ry Saaga Hilma Martat	

PÄÄTAVOITE I: Lasten, nuorten ja perheiden arjen hyvinvointi lisääntyy

välitavoite	toimenpide	mittari / toteutuminen	aikataulu	toimija(t) / toteuttaja(t)	seuranta / arviointi / ohjaus
<i>Missä on onnistuttava?</i>	<i>Mitä ja miten se tehdään?</i>	<i>Miten mitataan onnistuminen?</i>	<i>Milloin?</i>	<i>Kuka / ketkä?</i>	<i>Esim. Resurssin käyttö, muita huomioita?</i>
5 <i>Tuen oikea-aikainen ja yhdenvertainen saatavuus</i>	Tiedottaminen palveluista monipuolisia kanavia käyttäen, matalan kynnyksen maksuton infopiste, perhekeskusten ja järjestöjen yhteistyö (esim. tiedon tuottaminen, jakaminen, vertaistuki, ryhmät, puheeksiotto, tunnetaan toimijat, asiakaspolut), neuvontaa ilman ajanvarausta	Palautteet; kohderyhmän huomioiminen, yhteistilaisuudet, järjestöt löytyvät palvelupoluista, järjestöihin ohjaaminen ja järjestöistä ohjaaminen		Saaga Ehyt Hilma KVY Kymli Martat Näkövammaisten liitto	
6 <i>Haasteellisessa asemassa olevien erityisryhmien tuen turvaaminen</i>	Tiedottaminen palveluista monipuolisia kanavia käyttäen, matalan kynnyksen maksuton infopiste, perhekeskusten ja järjestöjen yhteistyö (esim. tiedon tuottaminen, jakaminen, vertaistuki, ryhmät, puheeksiotto, tunnetaan toimijat, asiakaspolut), neuvontaa ilman ajanvarausta, järjestöjen vaikuttamisviestintä ja -toiminta, koulutukset ja materiaalit ammattilaisille, sijoitettujen lasten vanhemmuuden tukeminen, päihteettömyyteen tukeminen, miel.terv. tukeminen	Tiedotkanavien listaaminen, "tiedottamisen määrä", materiaalien määrä ja toimivuus, palautteet		Ehyt KVY Saaga Martat Kakspy ry Näkövammaisten liitto	
7 <i>Turvallinen elinympäristö</i>	Hyvien väestösuhteiden luominen, rasismien ja syrjinnänvastaisuus, suvaitsevaisuus ja sen lisääntyminen, yhteisöllinen työtapana, esteetön ympäristö, saavutettavuus (palvelut, leikkikentät, digi jne), turvalliset aikuiset ja elinympäristöt (järjestöjen tuki)	Palautteet, kyselyt		Saaga KVY Ehyt Martat Näkövammaisten liitto	

PÄÄTAVOITE II: Lasten, nuorten ja perheiden osallisuus ja yhteisöllisyys vahvistuvat

välitavoite	toimenpide	mittari / toteutuminen	aikataulu	toimija(t) / toteuttaja(t)	seuranta / arviointi / ohjaus
<i>Missä on onnistuttava?</i>	<i>Mitä ja miten se tehdään?</i>	<i>Miten mitataan onnistuminen?</i>	<i>Milloin?</i>	<i>Kuka / ketkä?</i>	<i>Esim. Resurssin käyttö, muita huomioita?</i>
1 <i>Yhdenvertaiset mahdollisuudet tavata, toimia ja vaikuttaa</i>	Kohtaamispaikkatoiminta esteettömyys huomioiden, nuorisotoiminta, vapaaehtoistyö, järjestöjen jäsenyys, asiakasraadit, vaihtoehtoisia tapoja tavata ja toimia (digi) – järjestöt tarjoavat mahdollisuuksia (tietokoneet, tabletit, pelikoneet)	Määrät, palaute		Saaga Hilma KVY Martat Ehyt	
2 <i>Lapsilla ja nuorilla on tiloja joissa heitä kohdataan yksilönä ja yhteisön jäsenenä</i>	Erityisryhmien edunvalvonta: esteettömät tilat, jotta edes pääsee paikalle Digitapaamiset, yhteisöt	Tilat ovat esteettömiä, monipuolisien tapaamiskanavien listaaminen		Saaga KVY Hilma Martat	
3 <i>Hyvin saavutettavat fyysisesti ja sosiaalisesti esteettömät palvelut ja toiminnot</i>	Järjestöjen toteuttama edunvalvonta: syrjinnästä vapaa, poliittisesti ja uskonnollisesti sitoutumaton toiminta, maksuttomuus, lasten ja nuorten parissa toimivien ammattilaisten koulutukset kohtaamaan eri ryhmiä (järjestöjen erityisasiantuntemus), avustaminen tiloihin	Järjestöiltä tilatut koulutukset, lausunnot, kannanotot jne Asiakkaiden kokemustiedon hyödyntäminen		KVY ry Saaga Martat Näkövammaisten liitto	
4 <i>Uusia, yhteisesti suunniteltuja kuulemis- ja palautekäytäntöjä otetaan käyttöön</i>	Asiakasraatitoiminta, suoraan kohderyhmältä (lapset ja nuoret) kysyminen – jalkautuminen ja käytettävä sellaisia keinoja, joilla kaikki pystyvät vastaamaan (esim. hymiöillä vastaaminen)	Asiakasraadit, kyselyt, kerätty palaute		Saaga KVY Martat Ehyt	

PÄÄTAVOITE II: Lasten, nuorten ja perheiden osallisuus ja yhteisöllisyys vahvistuvat

välitavoite	toimenpide	mittari / toteutuminen	aikataulu	toimija(t) / toteuttaja(t)	seuranta / arviointi / ohjaus
<i>Missä on onnistuttava?</i>	<i>Mitä ja miten se tehdään?</i>	<i>Miten mitataan onnistuminen?</i>	<i>Milloin? Lyhyt kokeilu? Pysyvä toiminta?</i>	<i>Kuka / ketkä?</i>	<i>Esim. Resurssin käyttö, muita huomioita?</i>
5 <i>Lähiyhteisöt mukana osallisuuden luomisessa</i>	Koko kylä kasvattaa -verkot, "kohteesta tekijäksi", perheen rooli osallisuuden tukemisessa (esim. erityisryhmät), koulumummi ja lukumummi -toiminta (ylisukupolvisuuden tukeminen)	Yhteistyön sujuvuus, verkostojen toimivuus, palaute		Kyläyhdistykset Maahanmuuttajayhdistykset Yhteiset ympyrät/ Hamina KVY Martat	
6 <i>Palveluiden kehittäminen kuuntelemalla ja perehtymällä asiakkaiden kokemuksiin</i>	Kokemusasiantuntijuuden hyödyntäminen, Elävä kirjasto, järjestöjen erityisasiantuntijuudet hyödyntäminen, erilaiset teemaviikot/ -päivät	Kuinka paljon käytetty kokemusasiantuntijoita ym. asiantuntijuutta		KVY Saaga Hilma Martat Näkövammaisten liitto Ehyt	

PÄÄTAVOITE III:

Lasten, nuorten ja perheiden parissa toimivien monialainen verkostotyö kehittyy ja jalkautuu

välitavoite	toimenpide	mittari / toteutuminen	aikataulu	toimija(t) / toteuttaja(t)	seuranta / arviointi / ohjaus
<i>Missä on onnistuttava?</i>	<i>Mitä ja miten se tehdään?</i>	<i>Miten mitataan onnistuminen?</i>	<i>Milloin? Lyhyt kokeilu? Pysyvä toiminta?</i>	<i>Kuka / ketkä?</i>	<i>Esim. Resurssin käyttö, muita huomioita?</i>
1 <i>Lapsi, nuori ja perhelähtöinen moniammatillinen työote yli sektorirajojen</i>	Perhekeskusverkostoihin järjestöt monipuolisesti mukaan Järjestöjen voimavarat tunnustetaan ja hyödynnetään (palvelut, asiantuntijuus ym.) Kolmannen sektorin näkeminen tasa-arvoisena toimijana (työryhmät, valmistelu jne.), järjestöjen ”hiljaisen tiedon” hyödyntäminen, työparimallin hyödyntäminen (ammattilainen järjestöstä, kokemus.as.tuntija, Kymsoten amm., järjestöjen kehittämät sisältömallit esim. neuvolatyössä)	Järjestöt mukana työryhmissä ja yhteistyössä, kehittämistyöhön osallistaminen verkostotyöskentelyn kautta		Saaga KVY Hilma Martat Kakspy ry Näkövammaisten liitto Ehyt	Moniammatillisuuden toteuttaminen vaatii yhdessä luotuja yhteistyörakenteita. Niitä rakennetaan ja ylläpidetään toisiaan arvostavassa toimintakulttuurissa jatkuvan vuoropuhelun kautta. Haminassa hyviä esimerkkejä onnistuneesta yhteistyöstä
2 <i>Monialaiset ja monitoimijaiset joustavasti tuotetut palvelut</i>	Järjestöjen tarjoama tuki, apu ja palvelut ovat aidosti osana palveluketjuja ja asiakaspolkuja, järjestöjen tiedot ammattilaisille palveluohjauksessa, järjestösektorin arvostus, molemminpuolinen luottamus	Järjestöt sisällä palvelupoluissa ja palveluohjauksessa		Saaga KVY Hilma Martat Kakspy ry Ehyt	
3 <i>Perheiden kokonaisvaltaisen elämäntilanteen parempi huomioituminen eri asiantuntijoiden työkäytänteitä kehittämällä</i>	Järjestöjen tarjoama tuki, apu ja palvelut ovat aidosti osana palveluketjuja ja asiakaspolkuja, järjestöjen tiedot ammattilaisille palveluohjauksessa, järjestösektorin arvostus, molemminpuolinen luottamus	Järjestöt sisällä palvelupoluissa ja palveluohjauksessa		Saaga KVY Hilma Martat Kakspy ry Näkövammaisten liitto Ehyt	

PÄÄTAVOITE I: Lasten, nuorten ja perheiden arjen hyvinvointi lisääntyy

	välitavoite	toimenpide	mittari / toteutuminen	aikataulu	toimija(t) / toteuttaja(t)	seuranta / arviointi / ohjaus
	<i>Missä on onnistuttava?</i>	<i>Mitä ja miten se tehdään?</i>	<i>Miten mitataan onnistuminen?</i>	<i>Milloin?</i>	<i>Kuka / ketkä?</i>	<i>Esim. Resurssin käyttö, muita huomioita?</i>
1	<i>Lasten ja nuorten arvostaminen</i>	Kannustava vuorovaikutus/ ICDP-ohjelma on käytössä kaikissa Kymenlaakson Ensi- ja turvakotiyhdistyksen toiminoissa/ palveluissa.	Työntekijöiden koulutukset ICDP-ryhmien määrä Asiakaspalautteet	Pysyvää	Kymenlaakson Ensi- ja turvakotiyhdistys ry. (Päiväryhmä Untuva, Järjestölähtöinen avopalvelu, Väkivaltatyön palvelukeskus Pysäkki, Pidä kiinni-avopalveluyksikkö Nuppu, Tapaamispaikka Esikko, Alvari-perhetyö)	
2	<i>Vanhemmuuden tukeminen</i>	Kannustava vuorovaikutus/ ICDP-ohjelma on käytössä kaikissa Kymenlaakson Ensi- ja turvakotiyhdistyksen toiminoissa/ palveluissa.	Työntekijöiden koulutukset ICDP-ryhmien määrä Asiakaspalautteet	Pysyvää	Kymenlaakson Ensi- ja turvakotiyhdistys ry.	
3	<i>Lapsen oikeuksien toteutuminen erotilanteessa</i>	Kaksi kotia -sovelluksesta tiedottaminen ja sen levittäminen alueen asukkaille ja työntekijöille. Ero-chat	Info-tilaisuuksien määrä (eroverkostot, perhekahvilat yms. tilaisuudet) Some-markkinoinnin määrä	Pysyvää	Kymenlaakson Ensi- ja turvakotiyhdistys ry.	
4	<i>Lasten ja nuorten terveyden edistäminen</i>					

PÄÄTAVOITE I: Lasten, nuorten ja perheiden arjen hyvinvointi lisääntyy

	välitavoite	toimenpide	mittari / toteutuminen	aikataulu	toimija(t) / toteuttaja(t)	seuranta / arviointi / ohjaus
	<i>Missä on onnistuttava?</i>	<i>Mitä ja miten se tehdään?</i>	<i>Miten mitataan onnistuminen?</i>	<i>Milloin?</i>	<i>Kuka / ketkä?</i>	<i>Esim. Resurssin käyttö, muita huomioita?</i>
5	<i>Tuen oikea-aikainen ja yhdenvertainen saatavuus</i>	Chat-auttaminen (Apua eroon, väkivaltaan, vauvan uneen, päihdeongelmallisille vauvaperheile)	Chat-auttamiskertojen määrä Asiakaspalaute	Pysyvä	Kymenlaakson Ensi- ja turvakotiyhdistys ry. yhdessä Ensi- ja turvakotien liiton kanssa	
6	<i>Haasteellisessa asemassa olevien erityisryhmien tuen turvaaminen</i>	Vaikeassa elämäntilanteessa (vaativa vauva-aika, lähisuhdeväkivalta, päihde- ja mielenterveysongelmat tai erotilanne) elävien perheiden auttaminen yksilö- ja ryhmämuotoisten tuen avulla.	Asiakaspalaute (Vaikuttavuus esiin -kysely) Työntekijöiden itse-arviointi työskentelyn onnistumisesta	Pysyvä	Kymenlaakson Ensi- ja turvakotiyhdistys ry.	
7	<i>Turvallinen elinympäristö</i>	Lasten ja nuorten kanssa työskentelevät osaavat ottaa väkivallan puheeksi. Välineenä Turva10 työkalu. Perehdytyskoulutuksia työntekijöille järjestetään tarpeeseen vastaten. Turvakamu – sovelluksesta tiedottaminen ja sen levittäminen	Perehdytyskoulutusten määrä Info-tilaisuuksien määrä	Pysyvää	Kymenlaakson Ensi- ja turvakotiyhdistys ry. (Väkivaltatyön palvelukeskus Pysäkki)	

PÄÄTAVOITE II: Lasten, nuorten ja perheiden osallisuus ja yhteisöllisyys vahvistuvat

	välitavoite	toimenpide	mittari / toteutuminen	aikataulu	toimija(t) / toteuttaja(t)	seuranta / arviointi / ohjaus
	<i>Missä on onnistuttava?</i>	<i>Mitä ja miten se tehdään?</i>	<i>Miten mitataan onnistuminen?</i>	<i>Milloin?</i>	<i>Kuka / ketkä?</i>	<i>Esim. Resurssin käyttö, muita huomioita?</i>
1	<i>Yhdenvertaiset mahdollisuudet tavata, toimia ja vaikuttaa</i>	Yhdistystoiminta mahdollistaa jäsenenä tai vapaaehtoisena toimimisen. Vaikeissa elämäntilanteissa eläville lapsiperheille järjestetään vertaistuellisia ryhmiä, retkiä, leirejä ja tapahtumia	Jäsenmäärä Vapaaehtoisten määrä Osallistujamäärä Palaute	Pysyvää	Kymenlaakson Ensi- ja turvakotiyhdistys ry.	
2	<i>Lapsilla ja nuorilla on tiloja joissa heitä kohdataan yksilöinä ja yhteisön jäseninä</i>					
3	<i>Hyvin saavutettavat fyysisesti ja sosiaalisesti esteettömät palvelut ja toiminnot</i>					
4	<i>Uusia, yhteisesti suunniteltuja kuulemis- ja palautekäytäntöjä otetaan käyttöön</i>					

PÄÄTAVOITE II: Lasten, nuorten ja perheiden osallisuus ja yhteisöllisyys vahvistuvat

	välitavoite	toimenpide	mittari / toteutuminen	aikataulu	toimija(t) / toteuttaja(t)	seuranta / arviointi / ohjaus
	<i>Missä on onnistuttava?</i>	<i>Mitä ja miten se tehdään?</i>	<i>Miten mitataan onnistuminen?</i>	<i>Milloin?</i>	<i>Kuka / ketkä?</i>	<i>Esim. Resurssin käyttö, muita huomioita?</i>
5	<i>Lähiyhteisöt mukana osallisuuden luomisessa</i>					
6	<i>Palveluiden kehittäminen kuuntelemalla ja perehtymällä asiakkaiden kokemuksiin</i>	Kokemusasiantuntijoiden hyödyntäminen palveluiden kehittämisessä.	Itsearviointi, asiakaspalaute, Työnvaikuttavuuden seuranta (STEA)	Pysyvää	Kymenlaakson Ensi- ja turvakotiyhdistys ry.	

PÄÄTAVOITE III:

Lasten, nuorten ja perheiden parissa toimivien monialainen verkostotyö kehittyy ja jalkautuu

	välitavoite	toimenpide	mittari / toteutuminen	aikataulu	toimija(t) / toteuttaja(t)	seuranta / arviointi / ohjaus
	<i>Missä on onnistuttava?</i>	<i>Mitä ja miten se tehdään?</i>	<i>Miten mitataan onnistuminen?</i>	<i>Milloin?</i>	<i>Kuka / ketkä?</i>	<i>Esim. Resurssin käyttö, muita huomioita?</i>
1	<i>Lapsi, nuori ja perhelähtöinen moniammatillinen työote yli sektorirajojen</i>					
2	<i>Monialaiset ja monitoimijaiset joustavasti tuotetut palvelut</i>	Vaikeissa elämän tilanteissa olevien lapsiperheiden huomioiminen palveluiden tuottamisessa: <ul style="list-style-type: none"> Maakunnallinen vauvaperheen päihdetyön kehittämissyhmä, eroverkosto sekä väkivaltatyön foorumi kokoontuvat säännöllisesti ja hoitavat sovitut tehtävät 	Työntekijöiden itsearviointi Asiakaspalaute	Pysyvää	Kymenlaakson Ensi- ja turvakotiyhdistys ry.	
3	<i>Perheiden kokonaisvaltaisen elämäntilanteen parempi huomioituminen eri asiantuntijoiden työkäytänteitä kehittämällä</i>	Kannustava vuorovaikutus/ ICDP-ohjelman vahvistaminen: ICDP-tukiryhmän toiminta Vanhempainryhmät Työntekijäryhmät Koulutukset	Tukiryhmä on kokoontunut säännöllisesti Asiakasryhmien määrä Työntekijäryhmien määrä Koulutusten määrä	Pysyvää	Kymenlaakson Ensi- ja turvakotiyhdistys ry.	

PÄÄTAVOITE I: Lasten, nuorten ja perheiden arjen hyvinvointi lisääntyy

	välitavoite	toimenpide	mittari / toteutuminen	aikataulu	toimija(t) / toteuttaja(t)	seuranta / arviointi / ohjaus
	<i>Missä on onnistuttava?</i>	<i>Mitä ja miten se tehdään?</i>	<i>Miten mitataan onnistuminen?</i>	<i>Milloin?</i>	<i>Kuka / ketkä?</i>	<i>Esim. Resurssin käyttö, muita huomioita?</i>
1	<i>Lasten ja nuorten arvostaminen</i>	Vaikuttamalla: Lapsen/nuorten ääni ja lapsen edun ensisijaisuus kaikessa toiminnassa ja päätöksenteossa (lapsivaikutusten arviointi -koulutukset).	Valtakunnalliset kyselyt ja selvitykset.	Pysyvä	MLL Kaakkois-Suomen piiri ry ja MLL:n keskusjärjestö	
2	<i>Vanhemmuuden tukeminen</i>	Tarjoamalla oikea-aikaista neuvontaa, ohjausta ja konkreettista apua arjessa mm. - Vertaisryhmätoimintaa - Perhekahvilat - Kotipalvelua - Vanhempainpuhelin ja -chat - Tukihenkilötoimintaa (perhekummi, kaveritoiminta & ystäväksi maahanmuuttajaidille -toiminta.	Arviointia ja seuranta tehdään jatkuvasti. Tietoa kerätään perheiltä, yhteistyökumppaneilta, työntekijöiltä ja vapaaehtoisilta. - vaikutukset, asiakasmäärät, tyytyväisyyskyselyt, suorat palautteet ja muut seurannat.	Osa pysyvää, osa hanke/kunta-rahoituksella.	MLL Kaakkois-Suomen piiri ry ja MLL:n paikallisyhdistykset	
3	<i>Lapsen oikeuksien toteutuminen erotilanteessa</i>	Mahdollistetaan lapsen ja hänestä erossa asuvan vanhemman suhteen säilyminen eron jälkeen kohtaamispaikkatoiminnalla. -Lasten erovertaisryhmät - Aikuisien erovertaisryhmät ja yksilötapaamiset -Koulutukset ja infotilaisuudet	Kts. ed	Vielä hanke, haetaan vakituista rahoitusta.	MLL:n Kaakkois-Suomen piiri ry/ Perhesuhteiden tuki.	
4	<i>Lasten ja nuorten terveyden edistäminen</i>	Ennaltaehkäistään lapsen syrjäytymistä koulutuksesta ja työelämästä edistämällä lukutaitoa ja -suvuutta. -Lukumummi- ja vaaritoiminta	Kts. ed	Rahoitus auki. Kokeilu vuoden 2020 loppuun asti osa-aikaisesti.	MLL:n Kaakkois-Suomen piiri ry/ Lukumummi ja -vaaritoiminta.	

PÄÄTAVOITE I: Lasten, nuorten ja perheiden arjen hyvinvointi lisääntyy

	välitavoite	toimenpide	mittari / toteutuminen	aikataulu	toimija(t) / toteuttaja(t)	seuranta / arviointi / ohjaus
	<i>Missä on onnistuttava?</i>	<i>Mitä ja miten se tehdään?</i>	<i>Miten mitataan onnistuminen?</i>	<i>Milloin?</i>	<i>Kuka / ketkä?</i>	<i>Esim. Resurssin käyttö, muita huomioita?</i>
5	<i>Tuen oikea-aikainen ja yhdenvertainen saatavuus</i>	<ul style="list-style-type: none"> -Toimintomme ovat universaaleja, ja kaikkien saatavilla. -Kansalaisjärjestötoimintamme on maksutonta ja ostopalveluna toteutettaviin palveluihin perheet voivat saada palveluseleitä/ maksusitoumuksen. -Toimimme koko Kymenlaakson alueella, ja viemme toimintoja sinne, missä perheet ovat mm. Kotiin vietäviä palveluita. -Lasten ja nuorten puhelin ja chat, tukioppilastoiminta/kummioppilastoiminta/tutortoiminta 	<p>Arviointia ja seurantaa tehdään jatkuvasti. Tietoa kerätään perheiltä, yhteistyökumppaneilta, työntekijöiltä ja vapaaehtoisilta.</p> <ul style="list-style-type: none"> - vaikutukset, asiakasmäärät, tyytyväisyyskyselyt, suorat palautteet ja muut seurannat. 	Osa pysyvää, osa hanke/kuntarahoituksella.	MLL:n Kaakkois-Suomen piiri ry/Ammatilliset perhepalvelut + piirin varhaisen tuen toiminnot.	
6	<i>Haasteellisessa asemassa olevien erityisryhmien tuen turvaaminen</i>	Tarjoamalla oikea-aikaista, joustavaa, lapsen/nuoren/perheen tarpeet yksilöllisesti huomioivaa palvelua ammatillisissa perhepalveluissa.	Kts. ed	Pysyvä myytävä palvelu.	MLL:n Kaakkois-Suomen piiri ry/Ammatilliset perhepalvelu	
7	<i>Turvallinen elinympäristö</i>	Kaikki toiminnot pyrkivät siihen, että vanhemmat saavat lähiympäristöstään tarvitsemansa tuen.	Kts. ed	Osa pysyvää, osa hanke/kuntarahoituksella.		

PÄÄTAVOITE II: Lasten, nuorten ja perheiden osallisuus ja yhteisöllisyys vahvistuvat

	välitavoite	toimenpide	mittari / toteutuminen	aikataulu	toimija(t) / toteuttaja(t)	seuranta / arviointi / ohjaus
	<i>Missä on onnistuttava?</i>	<i>Mitä ja miten se tehdään?</i>	<i>Miten mitataan onnistuminen?</i>	<i>Milloin?</i>	<i>Kuka / ketkä?</i>	<i>Esim. Resurssin käyttö, muita huomioita?</i>
1	<i>Yhdenvertaiset mahdollisuudet tavata, toimia ja vaikuttaa</i>	Toimintamme on kaikille avointa. Lisäksi tuemme ja ohjaamme perheitä/ lapsia/ nuoria eri toimintojen välillä ja viemme tietoa vaikutusmahdollisuuksista.	Arviointia ja seuranta tehdään jatkuvasti. Tietoa kerätään perheiltä, yhteistyökumppaneilta, työntekijöiltä ja vapaaehtoisilta. - vaikutukset, asiakasmäärät, tyytyväisyyskyselyt, suorat palautteet ja muut seurannat.	Osa pysyvää, osa hanke/kunta-rahoituksella.	MLL:n Kaakkois-Suomen piiri ry	
2	<i>Lapsilla ja nuorilla on tiloja joissa heitä kohdataan yksilöinä ja yhteisön jäseninä</i>	Viemme toimintoja sinne, missä lapset ja nuoret ovat -lasten erovertaisryhmät päiväkodeissa ja kouluissa -tukioppilatoiminta kouluissa	Kts. ed	Osa pysyvää, osa hanke/kunta-rahoituksella.	MLL:n Kaakkois-Suomen piiri ry	
3	<i>Hyvin saavutettavat fyysisesti ja sosiaalisesti esteettömät palvelut ja toiminnot</i>	Kotiin vietävät palvelut (esim. kotipalvelu)	Kts. ed	Pysyvä	MLL:n Kaakkois-Suomen piiri ry/Ammatilliset perhepalvelut	
4	<i>Uusia, yhteisesti suunniteltuja kuulemis- ja palautekäytäntöjä otetaan käyttöön</i>	Lasten ja nuorten kuuleminen eri menetemillä jokaisessa toiminnossa ja avuksi lapsivaikutustenarviointeihin.	Kts. ed	Osa pysyvää, osa hanke/kunta-rahoituksella.	MLL:n Kaakkois-Suomen piiri ry	

PÄÄTAVOITE II: Lasten, nuorten ja perheiden osallisuus ja yhteisöllisyys vahvistuvat

	välitavoite	toimenpide	mittari / toteutuminen	aikataulu	toimija(t) / toteuttaja(t)	seuranta / arviointi / ohjaus
	<i>Missä on onnistuttava?</i>	<i>Mitä ja miten se tehdään?</i>	<i>Miten mitataan onnistuminen?</i>	<i>Milloin?</i>	<i>Kuka / ketkä?</i>	<i>Esim. Resurssin käyttö, muita huomioita?</i>
5	<i>Lähiyhteisöt mukana osallisuuden luomisessa</i>	<p>Otamme työskentelyssämme huomioon (mahdollisuuksien mukaan) koko lähiyhteisön ja sen tarjoaman tuen mahdollisuudet. Rakennamme yhdessä asiakkaiden kanssa toimivaa suhdetta lähiyhteisöihin.</p> <p>Seniori-ikäisillä mahdollisuus osallistua lasten arkeen esim. kouluissa ja päiväkodeissa, mahdollistetaan sukupolvien välinen kohtaaminen ja edistetään yhteisöllisyyttä ja osallisuuden tunnetta.</p>	<p>Arviointia ja seuranta tehdään jatkuvasti. Tietoa kerätään perheiltä, yhteistyökumppaneilta, työntekijöiltä ja vapaaehtoisilta.</p> <p>- vaikutukset, asiakasmäärät, tyytyväisyyskyselyt, suorat palautteet ja muut seurannat.</p>	Osa pysyvää, osa hanke/kunta-rahoituksella.	MLL:n Kaakkois-Suomen piiri ry.	
6	<i>Palveluiden kehittäminen kuuntelemalla ja perehtymällä asiakkaiden kokemuksiin</i>	<p>Kaikkia toimintoja kehitellään tarpeiden mukaan kuunnellen kenttää. Arviointi ja seuranta on jatkuvaa.</p> <p>Palvelut pyritään järjestämään asiakkaan ehdoilla. Toimintamalleja ja palveluita kehitetään ja uusia luodaan saadun palautteen perusteella.</p>	Kts. ed	Osa pysyvää, osa hanke/kunta-rahoituksella.	MLL:n Kaakkois-Suomen piiri ry.	

PÄÄTAVOITE III:

Lasten, nuorten ja perheiden parissa toimivien monialainen verkostotyö kehittyy ja jalkautuu

välitavoite	toimenpide	mittari / toteutuminen	aikataulu	toimija(t) / toteuttaja(t)	seuranta / arviointi / ohjaus
<i>Missä on onnistuttava?</i>	<i>Mitä ja miten se tehdään?</i>	<i>Miten mitataan onnistuminen?</i>	<i>Milloin?</i>	<i>Kuka / ketkä?</i>	<i>Esim. Resurssin käyttö, muita huomioita?</i>
1 <i>Lapsi, nuori ja perhelähtöinen moniammatillinen työote yli sektorirajojen</i>	<p>Varhainen tuki (kansalaisjärjestötoiminta) tehdään verkostoyhteistyönä kiinnittyen aina toimintaympäristöön.</p> <p>Ammatillisissa perhepalveluissa työtä tehdään monitoimijaisena yhteistyönä silloin, kun se palvelee asiakasta.</p>	Kts. ed	Osa pysyvää, osa hanke/kunta-rahoituksella.	MLL:n Kaakkois-Suomen piiri ry	
2 <i>Monialaiset ja monitoimijaiset joustavasti tuotetut palvelut</i>	<p>Varhaisen tuen toiminnot räätälöidään aina toimintaympäristön tarpeet huomioiden.</p> <p>Ammatillisten palveluvalikon suunnittelussa otetaan huomioon yhteistyökumppaneiden ja tilaajien esittämät tarpeet ja kehitysehdotukset. Uusia toimintamuotoja kehitetään tarvittaessa ja olemassa olevien palvelujen toimivuutta arvioidaan säännöllisesti.</p>	Kts. ed	Osa pysyvää, osa hanke/kunta-rahoituksella.	MLL:n Kaakkois-Suomen piiri ry	
3 <i>Perheiden kokonaisvaltaisen elämäntilanteen parempi huomioituminen eri asiantuntijoiden työkäytänteitä kehittämällä</i>	Työtä tehdään dialogisessa vuorovaikutuksessa, monitoimijaisena yhteistyönä. Palveluiden tavoitettavuudesta, oikea-aikaisuudesta ja tarvetta vastaavuudesta käydään avointa keskustelua palvelun tilaajien, asiakkaiden ja yhteistyökumppaneiden kesken. Kerromme saamamme palautteen ja havaitsemamme kehitystarpeet eteenpäin.	Kts. ed	Osa pysyvää, osa hanke/kunta-rahoituksella.	MLL:n Kaakkois-Suomen piiri ry	

PÄÄTAVOITE I: Lasten, nuorten ja perheiden arjen hyvinvointi lisääntyy

	välitavoite	toimenpide	mittari / toteutuminen	aikataulu	toimija(t) / toteuttaja(t)	seuranta / arviointi / ohjaus
	<i>Missä on onnistuttava?</i>	<i>Mitä ja miten se tehdään?</i>	<i>Miten mitataan onnistuminen?</i>	<i>Milloin? Lyhyt kokeilu? Pysyvä toiminta?</i>	<i>Kuka / ketkä?</i>	<i>Esim. Resurssin käyttö, muita huomioita?</i>
1	<i>Lasten ja nuorten arvostaminen</i>	Ankkuripuhutukset, lähipoliisitoiminta – Poliisi panostaa nuorten asioihin näillä toimintatavoilla	Ankkuripuhutusten määrä, ankkuriasiakkaiden määrä, puhutusten vaikuttavuusarvio, pidettyjen luentojen määrä	Pysyvää toimintaa	EET-ryhmä, myös muut poliisit otona toisinaan	Pyrimme tekemään ankkuripuhutusten vaikuttavuusarviota, mutta sen laatiminen ei ole helppoa. Muutoin seuranta ohjaa toimintaa, ja näiden tulosten kautta toimintaa myös johdetaan.
2	<i>Vanhemmuuden tukeminen</i>	Ankkuripuhutuksien kautta ohjaaminen avun piiriin. Somepäivityksillä infoa.	Avun piiriin ohjaamisten määrä. Somepäivitysten määrä (joskaan niin yksityiskohtaista tilastoa, mistä aiheesta on viestitty, emme voi kerätä).	Pysyvää toimintaa	EET-ryhmä	Tärkeä lisätehtävä myös meidän EET-ryhmälle. Viime vuosi meni ydintehtävien omaksumisessa, ja nyt voimme laajentaa näkökulmaa myös siihen suuntaan, miten voisimme ohjata puhutettujen lasten vanhempia avun piiriin.
3	<i>Lapsen oikeuksien toteutuminen erotilanteessa</i>	-	-	-	-	Ei osu poliisin tehtäväkenttään, eikä ole sillä tavalla merkittävä huomioitava asia meidän työssämme.
4	<i>Lasten ja nuorten terveyden edistäminen</i>	Päihdevalistus sekä puuttuminen päihteiden käyttöön, mikäli sellaista havaitaan.	Onnistumisen mittaaminen vaikeaa, toimenpiteiden hieman helpompaa, joskaan emme EET-ryhmän osalta tilastoi sitä, mihin aiheeseen liittyen somevalistusta tehdään.	Pysyvää toimintaa	EET:llä päävastuu valistuksessa, mutta myös yleisesti poliisi valistaa. Puuttuminen koko poliisilaitos.	En näe tarkoituksenmukaisena seurata suoritteiden (esim. somevalistus) määrää näin yksityiskohtaisen aihepiirin osalta. Poliisi tekee lastensuojeluilmoituksia varmasti, mikäli tapaa lapsia/nuoria päihdeidenkäyttäjiä.

PÄÄTAVOITE I: Lasten, nuorten ja perheiden arjen hyvinvointi lisääntyy

	välitavoite	toimenpide	mittari / toteutuminen	aikataulu	toimija(t) / toteuttaja(t)	seuranta / arviointi / ohjaus
	<i>Missä on onnistuttava?</i>	<i>Mitä ja miten se tehdään?</i>	<i>Miten mitataan onnistuminen?</i>	<i>Milloin? Lyhyt kokeilu? Pysyvä toiminta?</i>	<i>Kuka / ketkä?</i>	<i>Esim. Resurssin käyttö, muita huomioita?</i>
5	<i>Tuen oikea-aikainen ja yhdenvertainen saatavuus</i>	Ankkuripuhutukset kuuluvat kaikille koko poliisilaitoksen alueella. Harva-alueiden nuoria huomioimaan EET:n valvontavuoroilla.	Poliisi hoitaa tehtävät yhdenvertaisesti joka tapauksessa. Harva-aluevalvonnassa mitataan tehtävämääriä.	Pysyvää toimintaa	EET-ryhmä, mutta myös poliisi ylipäätään asioidessaan nuorten kanssa.	Järjestyspoliisin resurssit vaikuttavat tässä, koska mikäli poistumia on siinä yksikössä (esim. loma-ajat), paikkaa EET silloin, ja se on harva-aluevalvonnasta mahdollisesti pois.
6	<i>Haasteellisessa asemassa olevien erityisryhmien tuen turvaaminen</i>	Ankkuritoiminta perustuu nuorten rikoskierteen ehkäisyyn, joten haasteellisessa asemassa olevat erityisryhmät kuuluvat kohderyhmään.	Ankkuripuhutusten ja –asiakkaiden määrä ylipäätään indikoi tätä, mutta emme tilastoi erikseen erityisryhmien puhutuksia/asiakkuuksia.	Pysyvää toimintaa	EET-ryhmä, mutta myös muut yksiköt omalla tahollaan tukevat toimintaa.	-
7	<i>Turvallinen elinympäristö</i>	Poliisi pyrkii osaltaan tekemään parhaansa ihmisten turvallisuuden edistämiseksi	Koko poliisilaitoksen alueella katuturvallisuusindeksi.	Pysyvää toimintaa	Koko poliisiorganisaatio	Katuturvallisuusindeksi ei ole ongelmaton poliisin toimien mittari, koska rattijuopumusvalvonnan lisääminen nostaa rattijuopumustapausten määrää, joka taas laskee turvallisuusindeksiä.

PÄÄTAVOITE II: Lasten, nuorten ja perheiden osallisuus ja yhteisöllisyys vahvistuvat

	välitavoite	toimenpide	mittari / toteutuminen	aikataulu	toimija(t) / toteuttaja(t)	seuranta / arviointi / ohjaus
	<i>Missä on onnistuttava?</i>	<i>Mitä ja miten se tehdään?</i>	<i>Miten mitataan onnistuminen?</i>	<i>Milloin? Lyhyt kokeilu? Pysyvä toiminta?</i>	<i>Kuka / ketkä?</i>	<i>Esim. Resurssin käyttö, muita huomioita?</i>
1	<i>Yhdenvertaiset mahdollisuudet tavata, toimia ja vaikuttaa</i>	Poliisi ei jää oman talon sisälle, vaan jalkautuu nuorison pariin itsenäisesti. Myös somessa ollaan aktiivisesti läsnä.	Emme tilastoi vain nuoriin kohdistuvia valvontatehtäviä, mutta toki yleisesti ottaen valvontatehtävien määrästä pystyy päättämään nuorten kohtaamisten määrää.	Pysyvää toimintaa	Pääsääntöisesti EET, mutta myös muut yksiköt tukevat.	EET-ryhmä suorittaa valvontavuoroillaan (3/kolmeviikkoisjakso) pääsääntöisesti nuorisovalvontaa. Somessa palvelut keskittyvät nuorten suosimiin palveluihin, joten heidät huomioidaan myös siellä.
2	<i>Lapsilla ja nuorilla on tiloja joissa heitä kohdataan yksilöinä ja yhteisön jäseninä</i>	-	-	-	-	Poliisi ei voi vaikuttaa tähän.
3	<i>Hyvin saavutettavat fyysisesti ja sosiaalisesti esteettömät palvelut ja toiminnot</i>	Tavoitettavuus paranee sosiaalisen median palveluiden avulla.	Sosiaalisen media seuraajien määrä sekä vastattujen viestien määrä indikoivat tavoitettavuutta.	Pysyvää toimintaa	EET, sähköisten palveluiden osalta lupasektori.	EET voi vaikuttaa vain sosiaalisten palveluiden lisäämiseen – muut asiat ovat laitostason asioita
4	<i>Uusia, yhteisesti suunniteltuja kuulemis- ja palautekäytäntöjä otetaan käyttöön</i>	Poliisin toiminta on niin säädeltyä, ettei sitä voi nuorten palautteen kautta juuri muuttaa, mutta tietysti joihinkin asioihin voimme ottaa palautetta vastaan.	Ei mitata	Pysyvää	Koko poliisilaitos/-organisaatio	Hyviä käytäntöideoita voidaan ottaa vastaan, mutta kovin vähäisiä muutoksia poliisin toimintaan on käytännössä mahdollisuus saada.

PÄÄTAVOITE II: Lasten, nuorten ja perheiden osallisuus ja yhteisöllisyys vahvistuvat

	välitavoite	toimenpide	mittari / toteutuminen	aikataulu	toimija(t) / toteuttaja(t)	seuranta / arviointi / ohjaus
	<i>Missä on onnistuttava?</i>	<i>Mitä ja miten se tehdään?</i>	<i>Miten mitataan onnistuminen?</i>	<i>Milloin? Lyhyt kokeilu? Pysyvä toiminta?</i>	<i>Kuka / ketkä?</i>	<i>Esim. Resurssin käyttö, muita huomioita?</i>
5	<i>Lähiyhteisöt mukana osallisuuden luomisessa</i>	Ei kuulu poliisin tehtäväkenttään.	-	-	-	-
6	<i>Palveluiden kehittäminen kuuntelemalla ja perehtymällä asiakkaiden kokemuksiin</i>	Poliisin toiminta on niin säädeltyä, ettei sitä voi nuorten palautteen kautta juuri muuttaa, mutta tietysti joihinkin asioihin voimme ottaa palautetta vastaan.	Ei mitata	Pysyvää palautteen käsittelyä	Koko poliisilaitos/-organisaatio	Hyviä ideoita saa esittää. Käytännössä muutoksia on vaikea toteuttaa.

PÄÄTAVOITE III:

Lasten, nuorten ja perheiden parissa toimivien monialainen verkostotyö kehittyy ja jalkautuu

	välitavoite	toimenpide	mittari / toteutuminen	aikataulu	toimija(t) / toteuttaja(t)	seuranta / arviointi / ohjaus
	<i>Missä on onnistuttava?</i>	<i>Mitä ja miten se tehdään?</i>	<i>Miten mitataan onnistuminen?</i>	<i>Milloin? Lyhyt kokeilu? Pysyvä toiminta?</i>	<i>Kuka / ketkä?</i>	<i>Esim. Resurssin käyttö, muita huomioita?</i>
1	<i>Lapsi, nuori ja perhelähtöinen moniammatillinen työote yli sektorirajojen</i>	Ankkuritoiminta – sopimukset allekirjoitettu eri tahojen kanssa ja toiminta on käynnissä.	Ei mitattavissa.	Pysyvää	EET-ryhmä, sosiaalitoimi + muut yhteistyötahot	Tämän päivän poliisitoiminnassa arkipäivää.
2	<i>Monialaiset ja monitoimijaiset joustavasti tuotetut palvelut</i>	Ankkuritoiminta – sopimukset allekirjoitettu eri tahojen kanssa ja toiminta on käynnissä.	Ei mitattavissa.	Pysyvää	EET-ryhmä, sosiaalitoimi + muut yhteistyötahot	Tämän päivän poliisitoiminnassa arkipäivää.
3	<i>Perheiden kokonaisvaltaisen elämäntilanteen parempi huomioituminen eri asiantuntijoiden työkäytänteitä kehittämällä</i>	Kun poliisi on hoitanut oman osuutensa nuoren rikosasiasta, voidaan hänet sekä hänen perheensä ohjata avun pariin tehokkaammin, kun on selvillä ne keinot ja tahot, jotka nuorta ja perhettä voivat auttaa.	Avun piiriin ohjaamisten määrän mittaaminen.	Pysyvää	EET-ryhmä, sosiaalitoimi + muut yhteistyötahot	Pyritään lisäämään kolmannelle sektorille ohjaamista erityisesti tämän LaNuPe-yhteistyöryhmän kontaktien avulla.

3 | Vuosikello

Hyvinvointisuunnitelman strategia-työhön osallistuvien tahojen yhteinen vuosikello auttaa toimijoita saavuttamaan parempia tuloksia toimintaympäristössä, jossa haasteet ovat usein hallinnonalat ylittäviä ja vaativat laajaa verkostotyötä ja moninäkökulmaisuuutta.

Vuosikellon avulla olemassa olevia ja uusia prosesseja voidaan yhtenäistää ja sujuvoittaa. Alueen toimijoiden entistä tiiviimpi, sujuvampi ja vaikuttavampi yhteistyö parantaa palveluiden saatavuutta ja saavutettavuutta.

Voidaan hyvin huomennakin!



Lapsista, nuorista ja perheistä voimaa Kymenlaaksoon – Voidaan hyvin huomennakin!
Kymenlaakson maakunnallinen lasten ja nuorten hyvinvointisuunnitelma 2020-2024