

Kotkan seudun joukkoliikenteen tavoiteltava palvelutaso 2025 – 2035

Luonnos, joukkoliikennejaosto 16.10.2024

OSA I Palvelutasokriteeristö

1. Palvelutasoluokkien sanallinen kuvaus

Palvelu- tasoluokka	I	II	III	IV	V	VI	VII	VIII	
Sanallinen kuvaus	Vaivaton joukkoliikenteen käyttö	Elämä ilman omaa autoa	Vaihtoehto henkilöautolle	Turvattu liikkuminen päivittäisiin kohteisiin	Säännöllinen joukkoliikenteen käyttö arkipäivisin	Koulumatkayhteyksiä sekä työmatkayhteyksiä päivisin	Joukkoliikenneyhteys peruskoululaisille	Asiointiliikenne	Ei liikennöintiä
Määritelmä ja tavoite	Joukkoliikenteen käyttö on erittäin helppoa; ruuhka-aikana matkustaja voi mennä pysäkillä ilman aikataulujen tarkistamista. Vaihdot ovat sujuvia ja nopeita. Liikkumismahdollisuudet vähenevät viikonloppuisin vain hiukan arkipäiviin verrattuna.	Joukkoliikenne on todellinen vaihtoehto henkilöauton käytölle. Julkiset liikenneyhteydet ovat luotettavia ja vuorovälit lyhyitä myös viikonloppuisin.	Joukkoliikenne on käyttökelpoinen vaihtoehto henkilöauton käytölle. Viikonloppuisin matkustaminen vaatii hieman tarkempaa suunnittelua.	Hyvät arjen yhteydet sekä viikonloppuliikennettä on saatavilla. Vuorovälit ovat säännöllisiä ja pääosin tahdistettuja, mutta joukkoliikenteen käyttö edellyttää aikataulujen suunnittelua, erityisesti viikonloppuisin. Koulujen loma-aikoina liikennetarjonta on kuitenkin sama kuin koulujalla.	On saatavilla säännöllisiä yhteyksiä arkipäivisin sekä vaihtoehtoisia yhteyksiä töihin, kouluun ja asiointiin. Koulujen loma-aikoina vuoroitus ja liikennöintitajat kuitenkin hieman lyhenevät. Viikonloppuisin joukkoliikennettä on tarjolla ainakin lauantaisin.	Pääosa koulu- ja asiointiyhteyksistä säännöllisessä joukkoliikenteessä. Liikennöintiyhteydet on räätälöity koululaisille, mutta ne voivat soveltuvaan myös työmatkoihin. Koululomakausina saattaa olla saatavilla ainoastaan 1-2 vuoroa suuntaan.	Joukkoliikenne soveltuu edelleen koululaisten tarpeisiin, mutta liikennöintitajat voivat olla liian kapeat palvelumaan työmatkalaisia ja toisen asteen opiskelijoita. Koulujen loma-aikoina järjestetään asiointiliikennettä vähintään kerran viikossa.	Koululaisten tarpeisiin sopivaa julkista liikennettä ei ole, vaan kuljetukset järjestetään koulutaksella. Koulupäivinä asiointiliikenne toimii vähintään kerran viikossa, mutta ei välttämättä koulujen loma-aikoina.	Kaikki kuljetukset järjestetään koulutaksella.
Esimerkkejä käyttöympäristöstä	Suurten ja keski suurten kaupunkiseutujen tiiviit asuinalueet, useimmiten kerrastaloukset.	Suurten ja keski suurten kaupunkiseutujen tiiviit asuinalueet sekä kaupungin sisäisten aluekeskusten väliset yhteydet.	Ulompi kaupunkialue, kaupunkiseudut, keskusten väliset yhteydet.	Ulompi kaupunkialue, kaupunkiseudut, keskusten väliset yhteydet.	Kaupungin kehysalue	Kaupungin kehysalue tai ydinmaaseutu	Kaupungin kehysalue tai ydinmaaseutu	Kaupunki- ja maaseutukohteet, joissa asiointiliikenne kattaa matkustajien tarpeet ja muun joukkoliikenteen järjestäminen ei ole kannattavaa.	Kohteet, joissa avoimen julkisen liikenteen järjestäminen ei ole kannattavaa väestötiheyden ja käyttöasteen kannalta.

2. Määrälliset kriteerit

			I	II	III	IV	V
Liikennöintiäika	Talvikausi	ma-to	5:30-23:30	6:00-22:30	7:00-21:30	7:00-20:00	7:00-18:00
		pe	5:30-00:30	6:00-23:30	7:00-21:30	7:00-20:00	7:00-18:00
	la	6:00-00:30	7:00-23:30	9:00-21:30	9:00-18:00	10:00-15:00	
	su	6:00-23:30	7:00-22:30	10:00-20:30	10:00-18:00	Tarpeen mukaan	
Kesäkausi	Talvikausi	ma-to	5:30-23:30	6:00-22:30	7:00-21:30	7:00-20:00	8:00-17:00
		pe	5:30-00:30	6:00-23:30	7:00-21:30	7:00-20:00	8:00-17:00
	la	6:00-00:30	7:00-23:30	9:00-21:30	9:00-18:00	Tarpeen mukaan	
	su	6:00-23:30	7:00-22:30	10:00-20:30	10:00-18:00	Tarpeen mukaan	
Vuoroväli	Talvikausi	ruuhka-aika (klo 7-9 + klo 15-17)	≤ 10 min	≤ 20 min	≤ 30 min	≤ 60 min	≤ 60 min
		arkipäivä (klo 9-14)	≤ 15 min	≤ 20 min	≤ 30 min	≤ 60 min	≥ 1 vuoro kahdessa tunnissa
	arjen varhaisilta (klo 18-20)	≤ 15 min	≤ 30 min	≤ 60 min	≤ 60 min	-	
	lauantaisin	≤ 20 min	≤ 30 min	≤ 60 min	≥ 1 vuoro kahdessa tunnissa	2-4 vuoroa/suunta/vrk	
Kesäkausi	Talvikausi	ruuhka-aika (klo 7-9 + klo 15-17)	≤ 15 min	≤ 30 min	≤ 30 min	≤ 60 min	≥ 1 vuoro kahdessa tunnissa
		arkipäivä (klo 9-14)	≤ 15 min	≤ 30 min	≤ 30 min	≤ 60 min	≥ 1 vuoro kahdessa tunnissa
	arjen varhaisilta (klo 18-20)	≤ 15 min	≤ 30 min	≤ 60 min	≤ 60 min	-	
	lauantaisin	≤ 20 min	≤ 30 min	≤ 60 min	≥ 1 vuoro kahdessa tunnissa	2-4 vuoroa/suunta/vrk	
Kesäkausi	Talvikausi	ruuhka-aika (klo 7-9 + klo 15-17)	≤ 20 min	≤ 30 min	≤ 60 min	≤ 60 min	≥ 1 vuoro kahdessa tunnissa
		arkipäivä (klo 9-14)	≤ 20 min	≤ 30 min	≤ 60 min	≤ 60 min	≥ 1 vuoro kahdessa tunnissa
	arjen varhaisilta (klo 18-20)	≤ 20 min	≤ 30 min	≤ 60 min	≥ 1 vuoro kahdessa tunnissa	-	
	lauantaisin	≤ 20 min	≤ 30 min	≤ 60 min	≥ 1 vuoro kahdessa tunnissa	0-2 vuoroa/suunta/vrk	

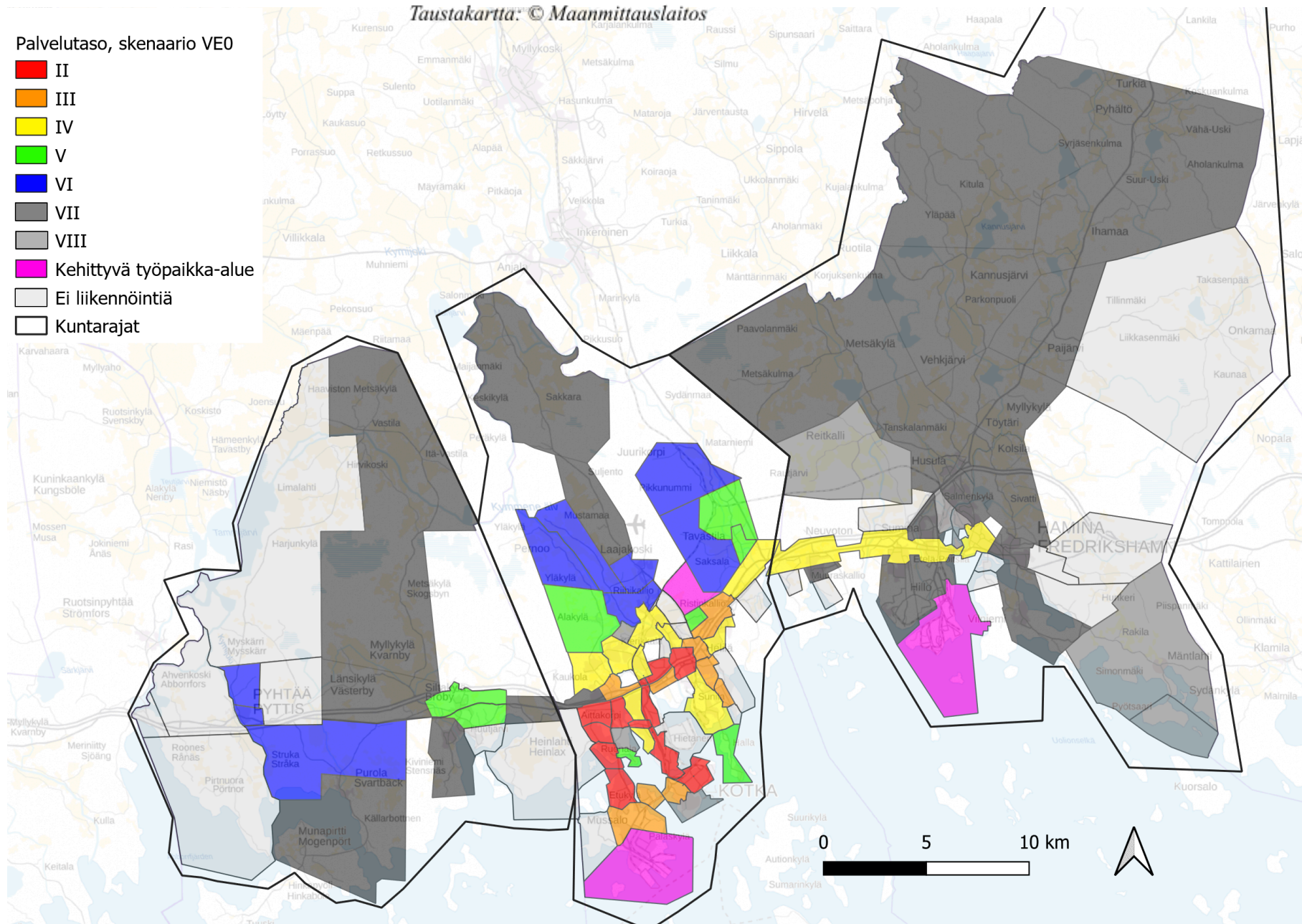
			VI	VII	VIII	Ei liikennöintiä
Liikennöintiäika	Talvikausi (pl. koulujen lomapäivät)	ma-to	8:00-16:30	8:00-15:15	Tarpeen mukaan	
		pe	8:00-16:30	8:00-15:15	Tarpeen mukaan	
	la	Tarpeen mukaan	-	-		
	su	Tarpeen mukaan	-	-		
Kesä sekä koulujen lomapäivät	Talvikausi (pl. koulujen lomapäivät)	ma-to	8:00-16:30	Tarpeen mukaan	Tarpeen mukaan	
		pe	8:00-16:30	Tarpeen mukaan	Tarpeen mukaan	
	la	Tarpeen mukaan	-	-		
	su	Tarpeen mukaan	-	-		
Vuoroväli	Talvikausi (pl. koulujen lomapäivät)	ruuhka-aika (klo 7-9 + klo 15-17)				
		arkipäivä (klo 9-14)				
	arjen varhaisilta (klo 18-20)	3-5 vuoroa/suunta/vrk	1-3 vuoroa/suunta/vrk	Asiointia varten oleva liikenne 1-2 päivää viikossa		
	lauantaisin					
Kesä sekä koulujen lomapäivät	Talvikausi (pl. koulujen lomapäivät)	ruuhka-aika (klo 7-9 + klo 15-17)				
		arkipäivä (klo 9-14)				
	arjen varhaisilta (klo 18-20)	1-2 vuoroa/ suunta/vrk (työmatkaja/tai asiointiyhteyks)	Asiointiliikenne 1-2 päivää viikossa	Asiointia varten oleva liikenne 0-2 päivää viikossa		
	lauantaisin					

3.Laadulliset kriteerit

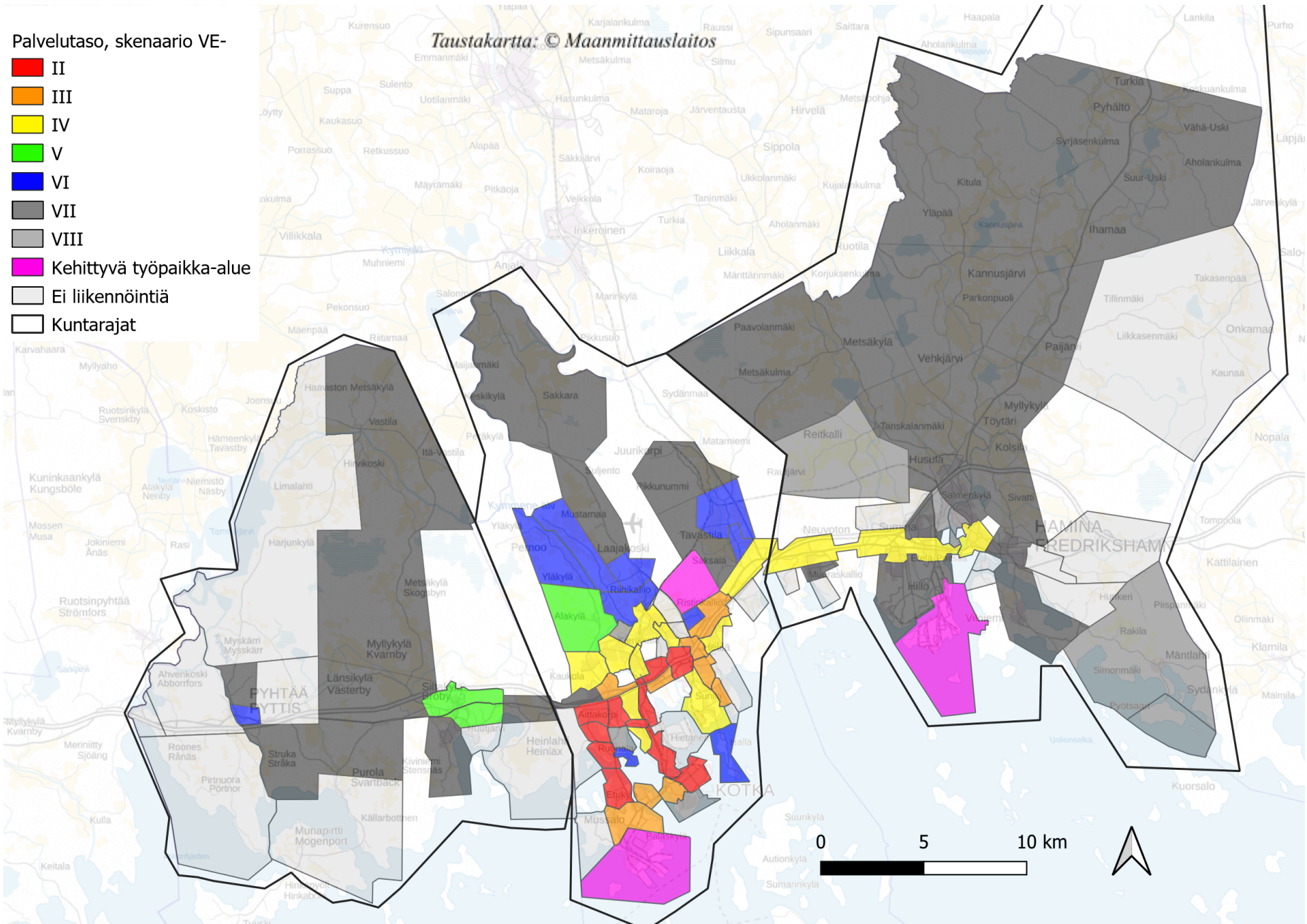
	I	II	III	IV	V	VI	VII	VIII	Ei liikennöintiä
Täsmällisyys/ Luotettavuus	Sitovia ajantasauspysäkkejä, häiriötiedotus reittioppaan avulla							Häiriötiedotus reittioppaan avulla	
Informaatio	Yhtenäinen aikataulu- ja reittiinfo netissä, aikataulunäytöt terminaaleissa ja tärkeimmillä pysäkeillä, jaettavat aikataulut, pysäkkiaikataulut	Yhtenäinen aikataulu- ja reitti-info netissä, jaettavat aikataulut, aikataulut tärkeimmillä pysäkeillä, loppuilla nousupysäkeillä linkit sähköisen pysäkkiaikatauluun			Yhtenäinen aikataulu- ja reittiinfo netissä, jaettavat aikataulut				
Lippujärjestelmä	Monipuolinen yhteiskäyttöinen lippujärjestelmä koko matkaketjulla								
Kalusto	Määritellään PSA-liikenteen kilpailutusasiakirjoissa								
Linjaston selkeys	Helposti hahmotettavat reitit, yksilöivät linjatunnukset, runkolinjasto, vakio minuuttiaikataulut	Helposti hahmotettavat reitit, yksilöivät linjatunnukset, vakio minuuttiaikataulut		Helposti hahmotettavat reitit, yksilöivä linjatunnus				Suhteellisen selkeät reitit	
Vaihdollisuus	Suora yhteys kuntakeskukseen	Suora yhteys kuntakeskukseen tai alakeskukseen	Yhteys kuntakeskukseen voi olla vaihdollinen						
Bussipysäkkien infrastruktuuri	Enimmäkseen kiinteät bussipysäkkikatokset		Enimmäkseen kiinteät bussipysäkkikatokset sekä pysäkkitolpat			Bussipysäkkikatokset, pysäkkitolpat sekä virtuaalipysäkit			

OSA II Palvelutasoluokat alueittain

1. Tavoiteltava palvelutaso (perusskenaario VE0)



2. Vaihtoehtoinen skenaario palvelutasolle nro1: Säästöskenaario VE – (skenaarion mahdollinen käyttöönotto päätetään erikseen)



3. Vaihtehtoinen skenaario palvelutasolle nro2: Kehitysskenaario VE+ (skenaarion mahdollinen käyttöönotto päätetään erikseen)

Palvelutaso, skenaario VE+

- II
- III
- IV
- V
- VI
- VII
- VIII
- Kehittyvä työpaikka-alue
- Ei liikennöintiä
- Kuntarajat

